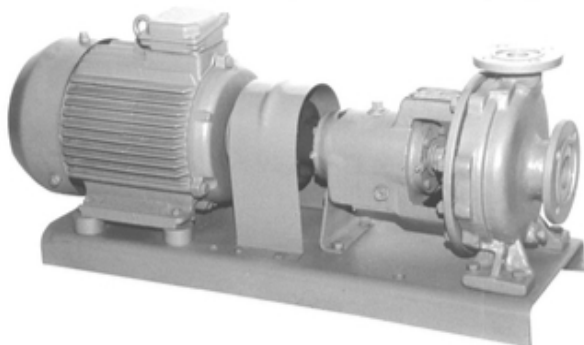


## АГРЕГАТ ЭЛЕКТРОНАСОСНЫЙ МАРКИ АХ(О)65-50-125



Агрегаты электронасосные марки АХ(О)65-50-125 (в дальнейшем агрегаты) предназначены для перекачивания химически активных и нейтральных жидкостей плотностью не более 1850 кг/м<sup>3</sup>, кинематической вязкостью до 30×10<sup>-6</sup> м<sup>2</sup>/с,

имеющих твердые включения не более 1,0 мм, объемная концентрация которых не более 1,5 % с температурой перекачиваемой жидкости от минус 40 до +90 °С для исполнения А и от минус 40 до +120 °С для исполнений К, К1, Е, И, для агрегатов типа АХ и от 0 до +250 °С для агрегатов АХО.

Агрегаты марки АХ65-50-125 могут изготавливаться в конструктивном исполнении Е для взрыво- и пожароопасных зон классов В-Ia, В-Iб, В-Iг, В-IIa, П-I, П-II, П-III в соответствии с «Правилами устройства электроустановок» для перекачивания жидкостей, пары которых образуют взрывоопасные смеси с воздухом категории ПА и ПВ, групп Т1, Т2, Т3, Т4 по ГОСТ12.1.011-78.

Насосы, входящие в агрегат, выпускаются в климатическом исполнении У, Т категории размещения 2, 3 ГОСТ15150-69, изготавливаются в различных исполнениях:

- по материалу проточной части А, К, К1, Е, И;
- по типу уплотнения вала насоса:
  - а) с двойным сальниковым уплотнением - СД;
  - б) с двойным торцовым уплотнением - 55 (типа 153/153);
  - в) с одинарным торцовым уплотнением - 5 (типа 113).

Агрегаты общепромышленного исполнения не допускают установки и эксплуатации их во взрыво- и пожароопасных производствах и не должны использоваться для перекачивания горючих и легко воспламеняющихся жидкостей.

Условное обозначение агрегата при заказе, переписке и в другой документации принято в соответствии с ГОСТ10168.0-85 с обозначением климатического исполнения и категории размещения по ГОСТ15150-69.

Например: АХО65-50-125-К-СД-У3 СТ ПК00218035-001-2011, где

АХ - химический горизонтальный, консольный на отдельной стойке;

О - для горячих жидкостей;

65 - диаметр входа в мм;

50 - диаметр выхода в мм;

125 - номинальный диаметр рабочего колеса в мм;

К - условное обозначение материала проточной части насоса;

СД - двойное сальниковое уплотнение;

У - климатическое исполнение;

3 - категория размещения при эксплуатации.

При поставке насосов с обточенными рабочими колесами, обеспечивающими работу по средней и нижней кривым поля Q-H, в марке агрегата после обозначения напора добавляется буква «а» или «б» соответственно.

При изготовлении агрегата для взрыво- и пожароопасных производств в условное обозначение агрегата добавляется индекс «Е».

Например: АХ-Е65-50-125а-К-55-УЗ СТ ПК00218035-001-2011.

Примечание - для взрывоопасных производств насосы поставляются только с двойным торцовым уплотнением.

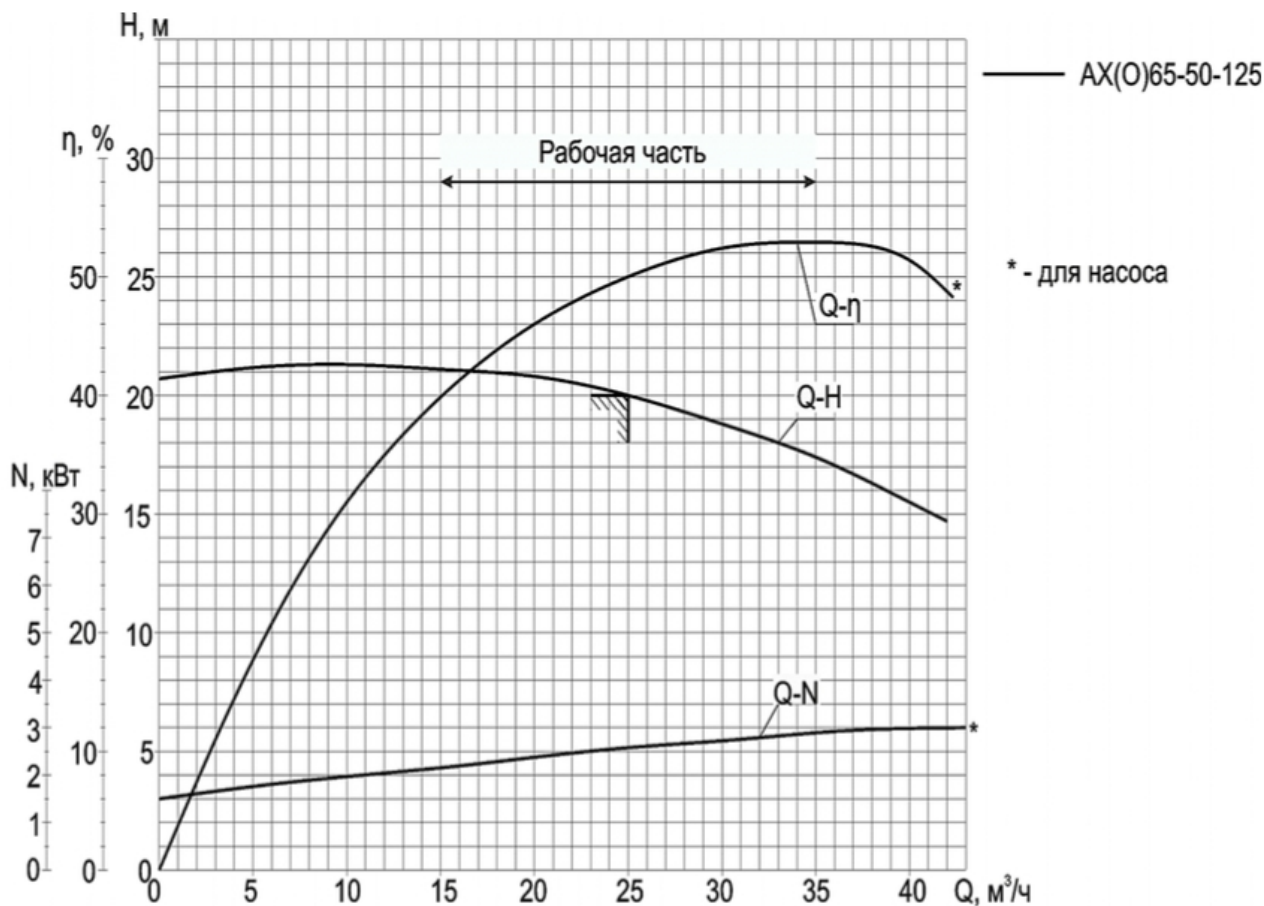
### ТЕХНИЧЕСКИЕ ХАРАКТЕРИСТИКИ

Таблица 1

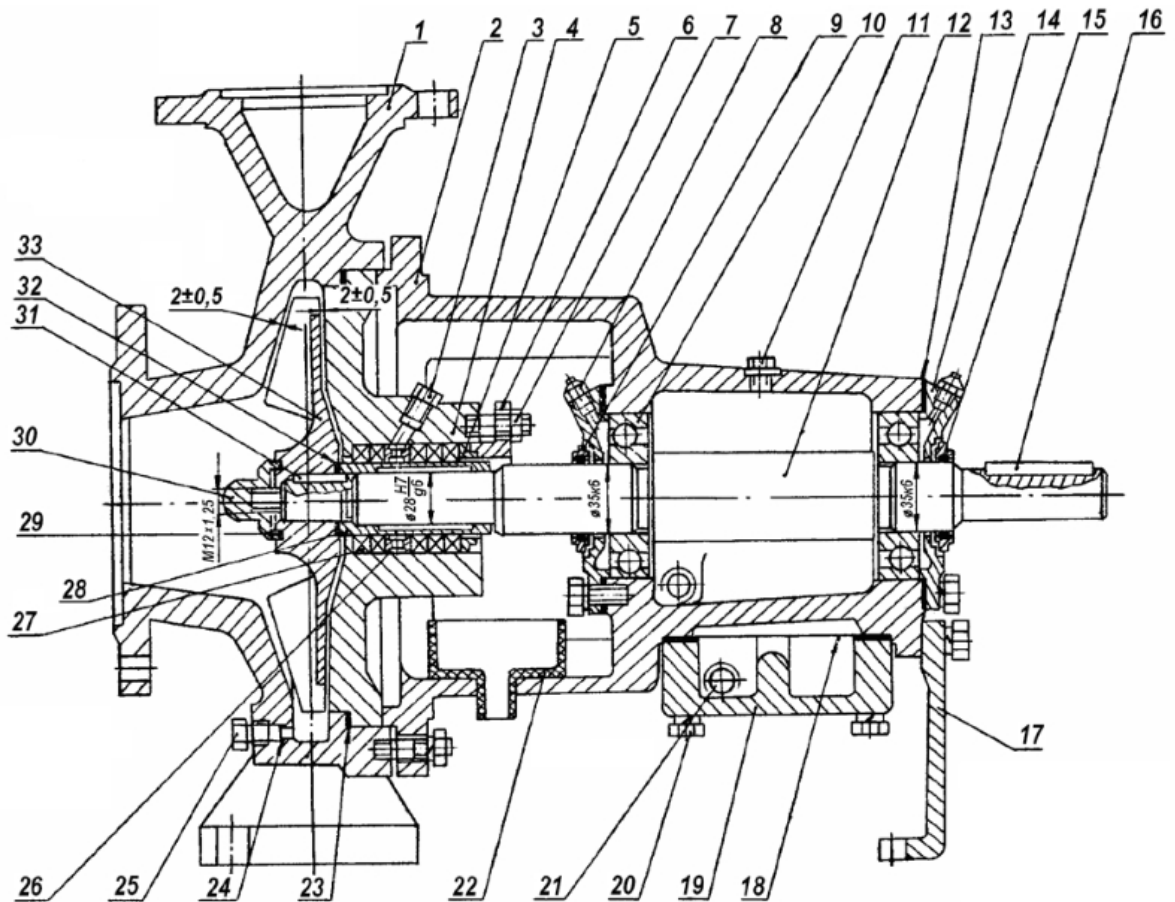
Наименование показателя	Норма
Подача, м <sup>3</sup> /ч	25
Напор, м	20
Частота вращения, об/мин	2900
Допускаемый кавитационный запас, м	-
Мощность насоса, кВт (при $\rho=1000 \text{ кг/м}^3$ )	2,62
КПД, %, не менее	52
Утечка через уплотнение, л/ч, не более:	
- торцовое	0,03
- сальниковое	3,0
Давление на входе в насос, МПа ( $\text{кгс/см}^2$ ), не более:	
- при сальниковом уплотнении	0,35 (3,5)
- при одинарном торцовом уплотнении	0,8 (8,0)
- при двойном торцовом уплотнении	0,7 (7,0)
Габаритные размеры, мм	см. рисунок
Масса электронасоса, кг	см. рисунок
Параметры энергопитания:	
Частота тока, Гц	50
Напряжение, В	220/380

### ХАРАКТЕРИСТИКА АГРЕГАТА АХ(О)65-50-125

испытано на воде  $n=2900 \text{ об/мин}$

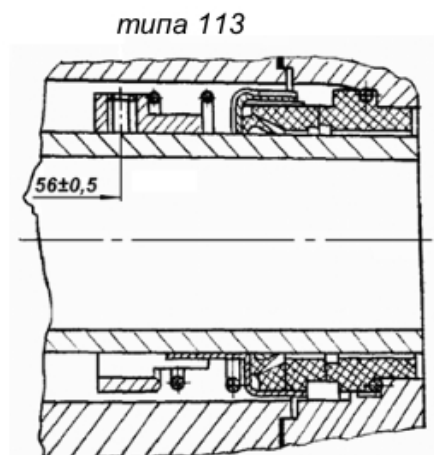
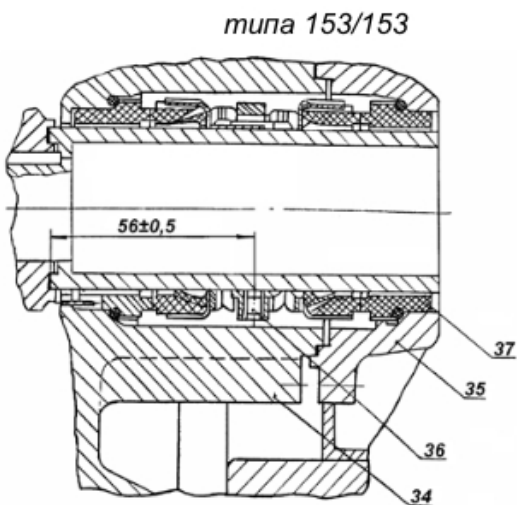


РАЗРЕЗ НАСОСА АХ(О)65-50-125

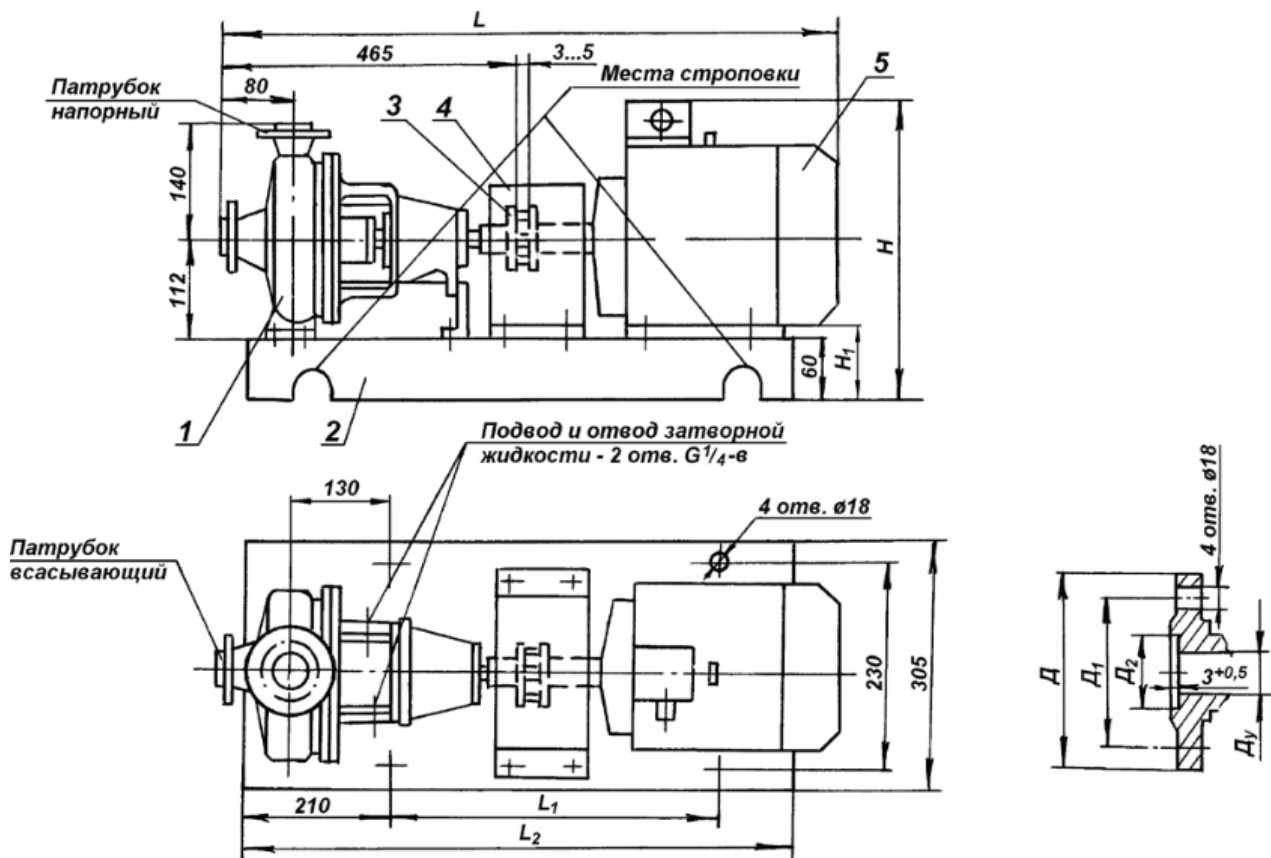


1 - корпус; 2 - корпус подшипников; 3 - пробка; 4 - корпус сальника; 5 - кольцо; 6 - крышка сальника; 7 - гайка; 8 - масленка; 9 - отбойник; 10 - подшипник 46307 ГОСТ831-75; 11 - воздушник; 12 - вал; 13 - прокладка; 14 - крышка подшипника; 15 - кольцо; 16 - шпонка; 17 - лапа; 18 - прокладка; 19 - крышка охлаждения; 20 - болт; 21 - пробка; 22 - корыто; 23 - прокладка; 24 - прокладка; 25 - пробка; 26 - кольцо сальника; 27 - набивка; 28 - втулка защитная; 29 - прокладка; 30 - гайка рабочего колеса; 31 - шпонка; 32 - прокладка; 33 - колесо рабочее; 34 - корпус уплотнения; 35 - крышка уплотнения; 36 - винт; 37 - уплотнение торцовое

ИСПОЛНЕНИЕ НАСОСА С ТОРЦОВЫМ УПЛОТНЕНИЕМ



**Габаритный чертеж агрегата АХ(О)65-50-125 с муфтой  
без монтажного проставка**



1 - насос центробежный, 2 - плита фундаментная, 3 - муфта, 4 - кожух, 5 - двигатель

1. Присоединительные размеры фланцев по ГОСТ 12815-80.
2. Габаритные размеры, масса агрегата в зависимости от двигателя и муфты приведены в таблице 2.

Таблица 2

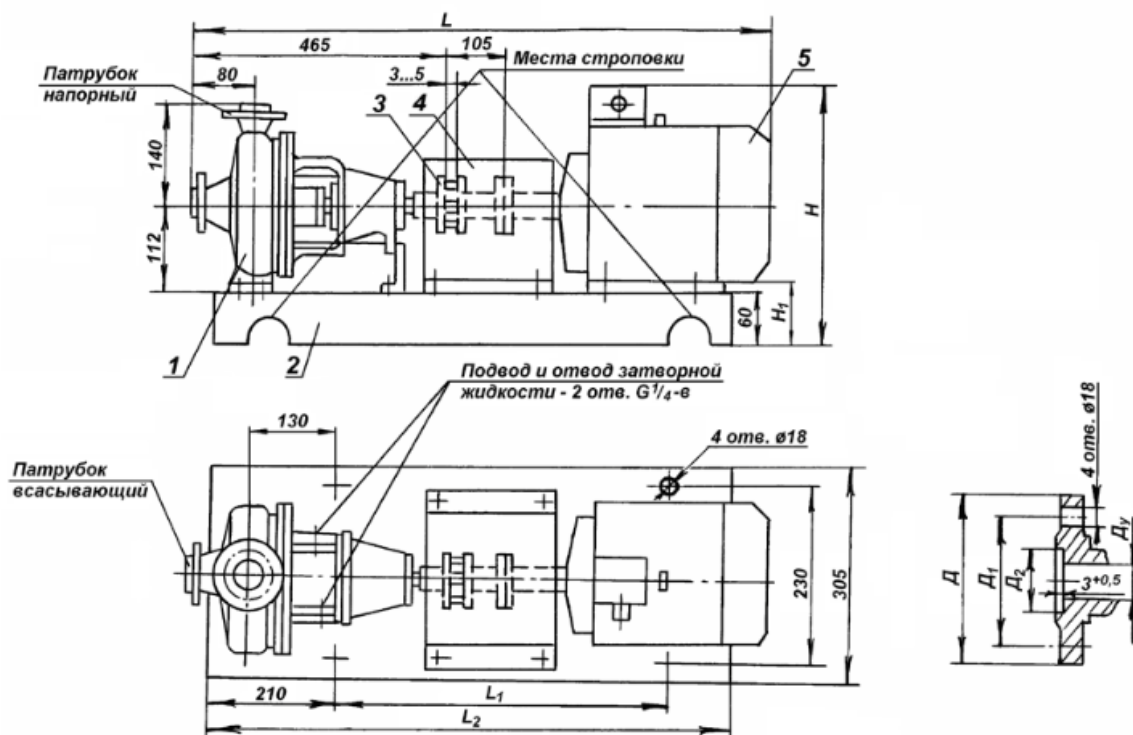
Комплектуемый двигатель	Размеры в миллиметрах													Масса агрегата, кг
	L	L <sub>1</sub>	L <sub>2</sub>	H	H <sub>1</sub>	Всасывающий патрубок				Напорный патрубок				
						D	D <sub>1</sub>	D <sub>2</sub>	D <sub>v</sub>	D	D <sub>1</sub>	D <sub>2</sub>	D <sub>v</sub>	
А90L2 (3,0 кВт)	820	350	780	297	82	180	145	∅110H12	65	160	125	∅88H12	50	
АИМ90L2 (3,0 кВт)	865			437										
А100S2 (4,0 кВт)	846			297										
ВА100S2 (4,0 кВт)	890			417										
А100L2 (5,5 кВт)				332										
АИМ100L2 (5,5 кВт)	920			447										
А112M2 (7,5 кВт)	975			350										
АИМ112M2 (7,5 кВт)	965			420	60									

Примечание - масса агрегата в числителе для насосов АХ, в знаменателе АХО.



## Габаритный чертеж агрегата АХ(О)65-50-125

### с муфтой с монтажным проставком



1 - насос центробежный, 2 - плита фундаментная, 3 - муфта, 4 - кожух, 5 - двигатель

1. Присоединительные размеры фланцев по ГОСТ 12815-80.
2. Габаритные размеры, масса агрегата в зависимости от двигателя и муфты приведены в таблице 3

Таблица 3

Комплектуемый двигатель	Размеры в миллиметрах												Масса агрегата, кг	
	L	L <sub>1</sub>	L <sub>2</sub>	H	H <sub>1</sub>	Всасывающий патрубок				Напорный патрубок				
						Д	Д <sub>1</sub>	Д <sub>2</sub>	Д <sub>v</sub>	Д	Д <sub>1</sub>	Д <sub>2</sub>		Д <sub>v</sub>
A90L2 (3,0 кВт)	916	445	875	297	82	180	145	Ø110H12	65	160	125	Ø88H12	50	
АИМ90L2 (3,0 кВт)	961			437										
A100S2 (4,0 кВт)	942			297										
BA100S2 (4,0 кВт)	986			417	72									
A100L2 (5,5 кВт)				332										
АИМ100L2 (5,5 кВт)	1016			447	60									
A112M2 (7,5 кВт)	1071			350										
АИМ112M2 (7,5 кВт)	1061			420										

Примечание - масса агрегата в числителе для насосов АХ, в знаменателе АХО.

#### Комплект поставки:

1. Агрегат электронасосный - 1 шт.,
2. Паспорт электронасоса - 1 шт.,
3. Запасные части:
  - втулка упругая МУВП1-14-4 - 6 шт.,
  - кольцо (поз. 15 рисунок разреза насоса) - 2 шт.,

для насосов с мягким сальником: - втулка защитная - 1 шт.,

- набивка сквозного плетения АФТ8×8 ГОСТ 5152 - 0,9 м.

#### Примечание.

1. Монтажные детали (Ответные фланцы, крепежные изделия) поставляются за отдельную плату по дополнительной договоренности.
2. Приборы КИП и автоматики в комплект поставки не входят.