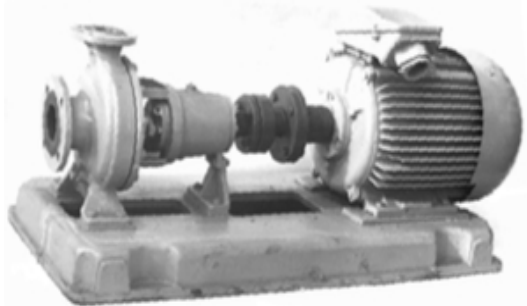


ЭЛЕКТРОНАСОС ЦЕНТРОБЕЖНЫЙ МАРКИ АХ(О) 40-25-160



Агрегаты электронасосные марки АХ(О)40-25-160 (в дальнейшем агрегаты) предназначены для перекачивания химически активных и нейтральных жидкостей плотностью не более 1850 кг/м³, кинематической вязкостью до 30×10⁻⁶ м²/с, имеющих твердые включения не более 1,0 мм, объемная концентрация которых не более 1,5 % с температурой перекачиваемой жидкости от минус 40 до +90 °С для исполнения А и от минус 40 до +120 °С для исполнений К, К₁, Е, И, для агрегатов типа АХ и от 0 до +250 °С для агрегатов АХО.

Корпус подшипников конструктивного исполнения «О» имеет камеру, в которую подается на проток охлаждающая жидкость.

По требованию заказчика насосы в исполнении «О» могут поставляться с рубашкой обогрева на корпусе насоса со стороны всасывания.

Агрегаты типа АХ(О) могут изготавливаться в конструктивном исполнении Е для взрыво- и пожароопасных зон классов В-Iа, В-Iб, В-Iг, В-IIа, II-I, II-II, II-III в соответствии с «Правилами устройства электроустановок» для перекачивания жидкостей, пары которых образуют взрывоопасные смеси с воздухом категории IIА и IIВ, групп Т1, Т2, Т3, Т4 по ГОСТ12.1.011-78.

Насосы, входящие в агрегат, выпускаются в климатическом исполнении У, категории размещения 2, 3 ГОСТ15150-69, изготавливаются в различных исполнениях:

- по материалу проточной части А, К, К₁, Е, И; -
- по типу уплотнения вала насоса:
 - а) с двойным сальниковым уплотнением – СД;
 - б) с двойным торцовым уплотнением – 55 (типа 133/133);
 - в) с одинарным торцовым уплотнением – 5 (типа 113).

Агрегаты общепромышленного исполнения не допускают установки и эксплуатации их во взрыво- и пожароопасных производствах и не должны использоваться для перекачивания горючих и легко воспламеняющихся жидкостей. Условное обозначение агрегата при заказе, переписке и в другой документации принято в соответствии с ГОСТ10168.0-85 с обозначением климатического исполнения и категории размещения по ГОСТ15150-69.

Например: АХО40-25-160-К-СД-У3 СТ ПК00218035-001-2011, где А

Х – химический горизонтальный, консольный на отдельной стойке;

О – для горячих и кристаллизующихся жидкостей;

40 – диаметр входа в мм;

25 – диаметр выхода в мм;

160 – номинальный диаметр рабочего колеса в мм;

К – условное обозначение материала проточной части насоса;

СД – двойное сальниковое уплотнение;

У – климатическое исполнение;

3 – категория размещения при эксплуатации.

При поставке насосов с рабочими колесами, обеспечивающими напор выше номинального, а также с обточенными колесами, обеспечивающими работу по средней и нижней кривым поля Q-H, в марке агрегата после обозначения напора добавляется буква «д», «а» или «б» соответственно.

При изготовлении агрегата для взрыво- и пожароопасных производств в условное обозначение агрегата добавляется индекс «Е».

Например: АХ-Е40-25-160а-Е-55-УЗ СТ ПК00218035-001-2011.

Примечание - для взрывоопасных производств насосы поставляются только с двойным торцовым уплотнением.

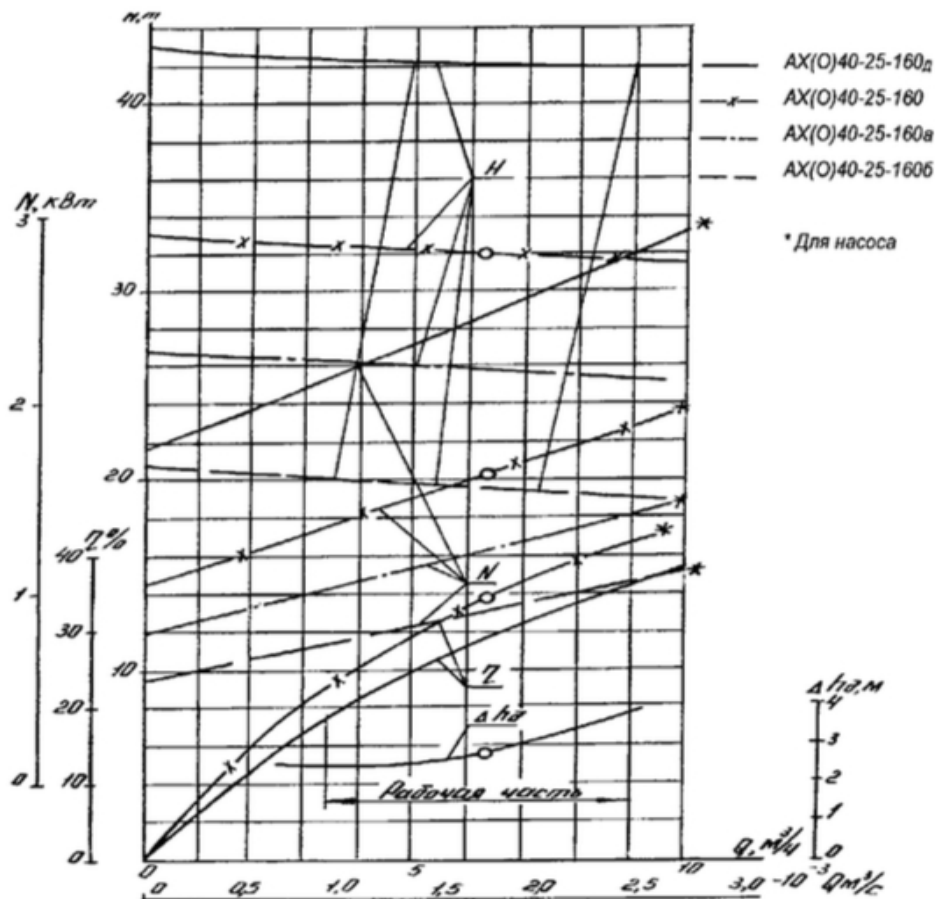
ТЕХНИЧЕСКИЕ ХАРАКТЕРИСТИКИ.

Таблица 1

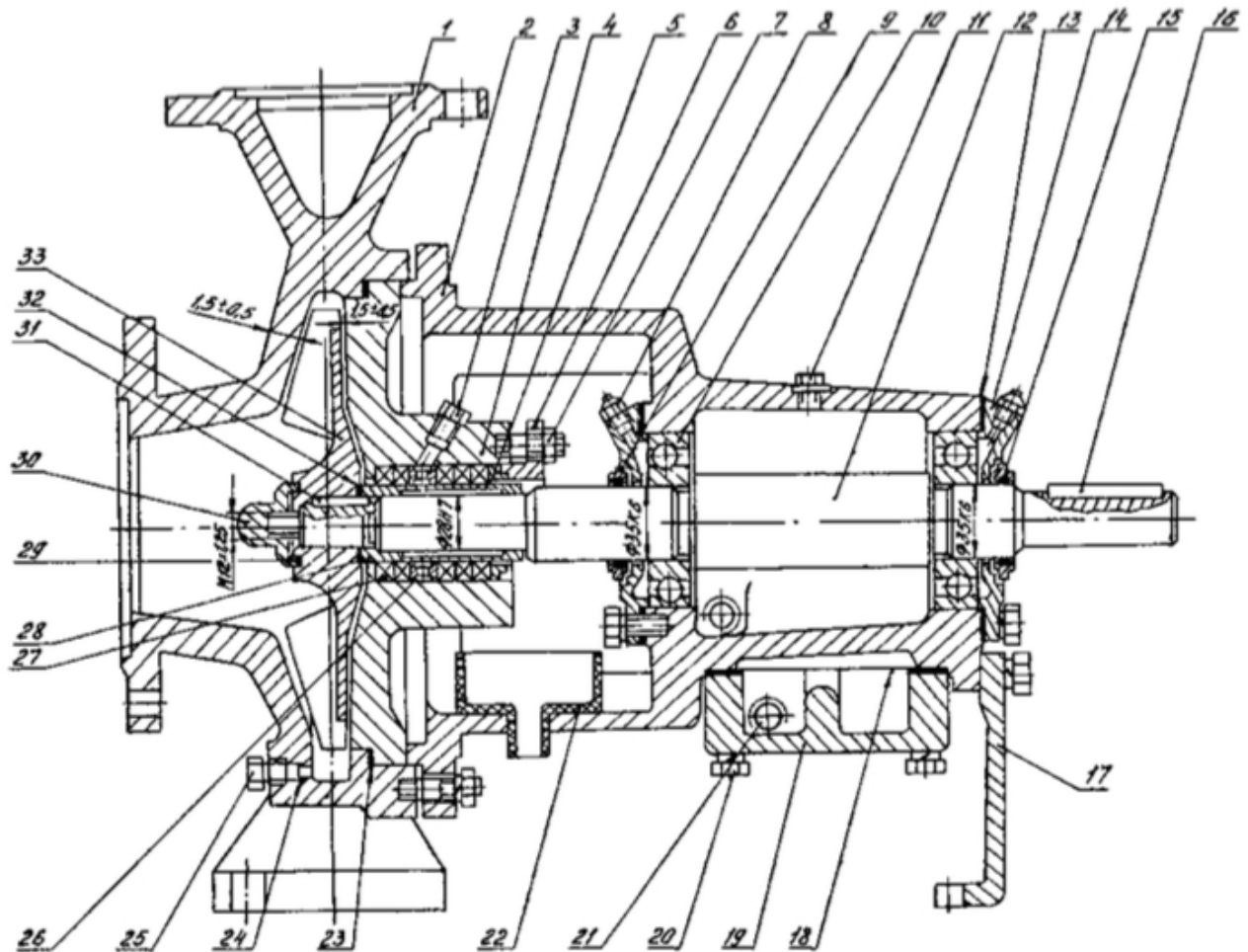
Наименование показателя	Норма
Подача, м ³ /ч	6,3
Напор, м	32
Частота вращения, об/мин	2900
Допускаемый кавитационный запас, м	3,0
Мощность насоса, кВт (при $\rho=1000 \text{ кг/м}^3$)	1,6
КПД, %, не менее	34
Утечка через уплотнение, л/ч, не более:	
- торцовое	0,03
- сальниковое	3,0
Давление на входе в насос, МПа (кгс/см^2), не более:	
- при сальниковом уплотнении	0,35 (3,5)
- при одинарном торцовом уплотнении	0,8 (8,0)
- при двойном торцовом уплотнении	0,7 (7,0)
Габаритные размеры, мм	см. рисунок
Масса электронасоса, кг	см. рисунок
Параметры энергоснабжения:	
Частота тока, Гц	50
Напряжение, В	220/380

ХАРАКТЕРИСТИКА АГРЕГАТА АХ(О)40-25-160

испытано на воде $n=2900 \text{ об/мин}$

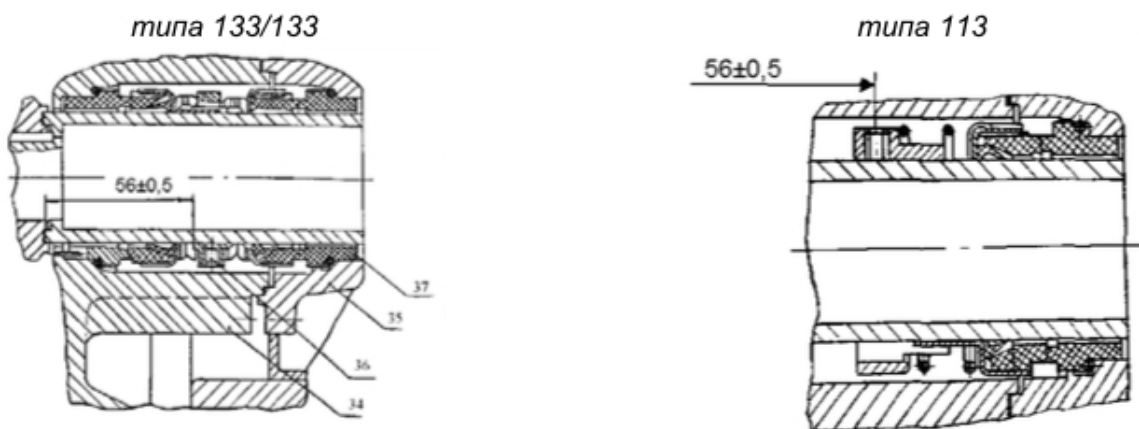


РАЗРЕЗ ЭЛЕКТРОНАСОСА АХ(О)40-25-160



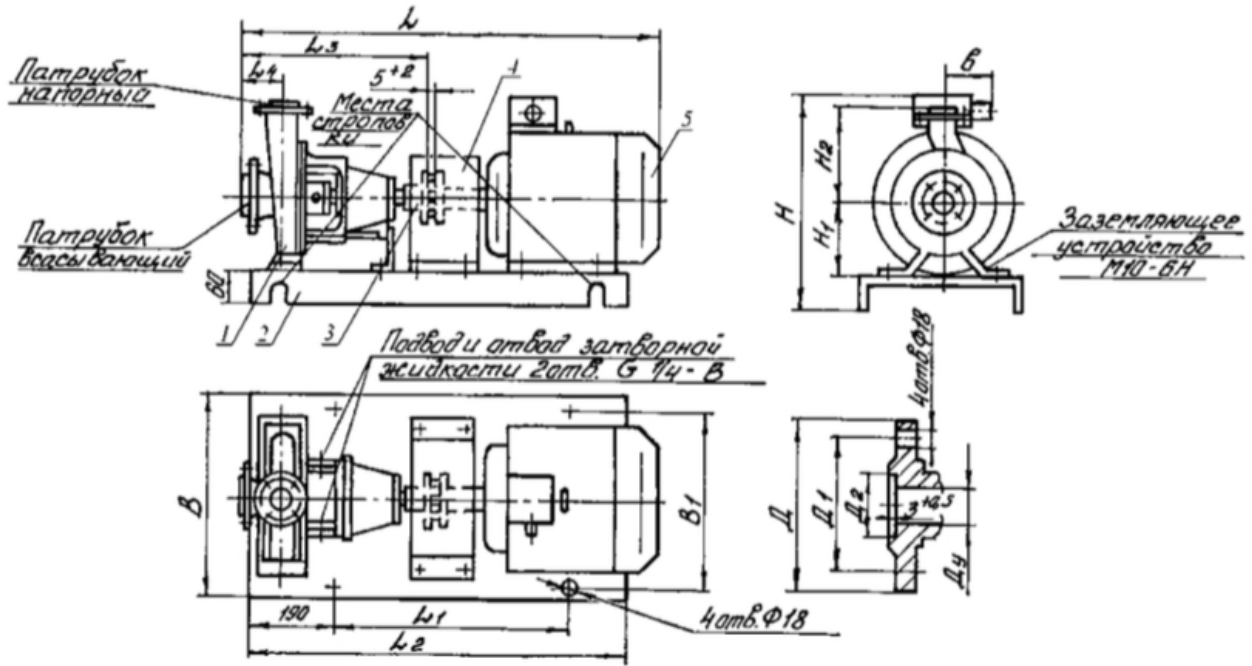
1-корпус насоса, 2-корпус подшипников, 3-пробка, 4-корпус сальника, 5-кольцо, 6-крышка сальника, 7-гайка, 8-масленка, 9-отбойник, 10-подшипник 46307, 11-воздушник, 12-вал, 13-прокладка, 14-крышка подшипника, 15-кольцо, 16-шпонка, 17-лапа, 18-прокладка, 19-крышка охлаждения, 20-болт, 21-пробка, 22-корыто, 23-прокладка, 24-прокладка, 25-пробка, 26-кольцо сальника, 27- набивка, 28-втулка защитная, 29-прокладка, 30-гайка рабочего колеса, 31-шпонка, 32- прокладка, 33-колесо рабочее.

ИСПОЛНЕНИЕ НАСОСА С ТОРЦОВЫМ УПЛОТНЕНИЕМ



34-корпус уплотнения, 35-крышка уплотнения, 36-винт, 37-уплотнение торцовое.

**Габаритный чертеж агрегата АХ(О)40-25-160 с муфтой
без монтажного проставка**



1 - насос центробежный, 2 - плита фундаментная, 3 - муфта, 4 - кожух, 5 - двигатель

1. Присоединительные размеры фланцев по ГОСТ 12815-80.
2. Габаритные размеры, масса агрегата в зависимости от двигателя и муфты приведены в таблице 2.

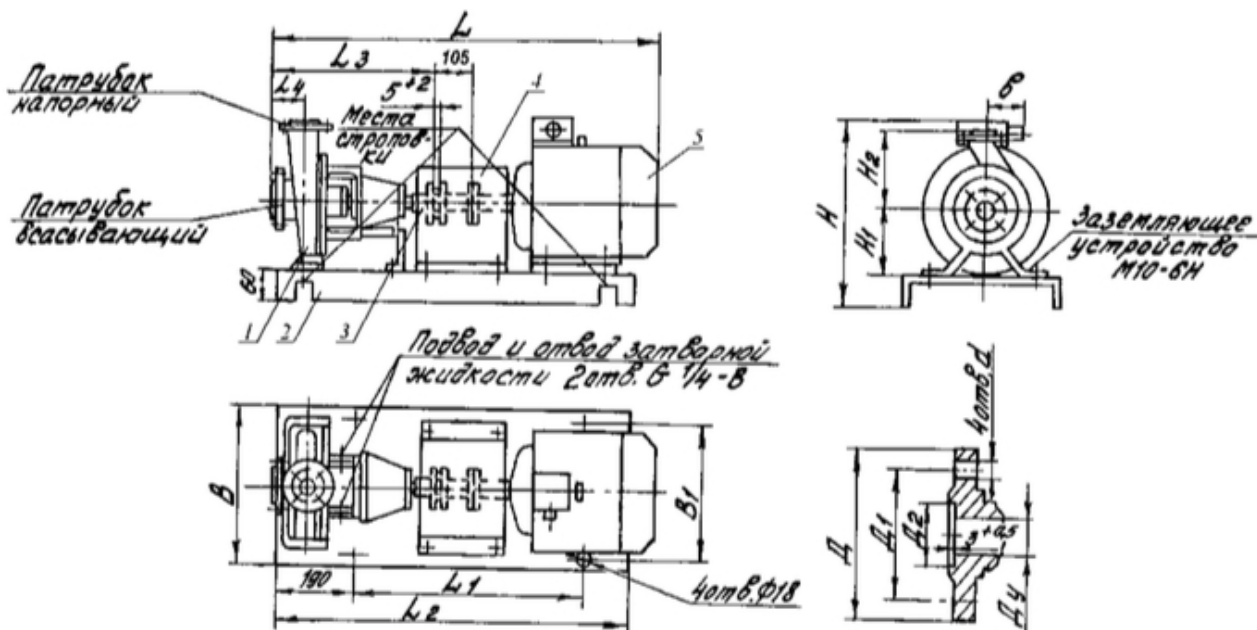
Таблица 2

Комплектуемый двигатель (мощность, кВт)	Размеры в миллиметрах																Масса агрегата, кг
	L	L ₁	L ₂	L ₃	L ₄	H	H ₁	H ₂	B	B ₁	b	D _y	D	D ₁	D ₂	d	
A112M2 (7,5)	975	360	780	465	80	370	132	160	305	230	-	40	145	110	Ø76H12	18	129/132
A100L2 (5,5)	890		357			107/110											
A100S2 (4,0)	846		750			352											99/102
A90L2 (3,0)	820		520			96/99											
BA132S2 (7,5)	1015		780			520											185/188
АИМ100L2 (5,5)	920		750			467											145/148
BA100S2 (4,0)	890					437											129/132
АИМ90L2 (3,0)	865					457											

Примечания.

1. Размеры в числителе - для всасывающего патрубка, в знаменателе - для напорного патрубка.
2. Масса агрегата в числителе для насосов АХ, в знаменателе АХО.
3. Масса агрегата АХО дана без учета рубашки обогрева.

**Габаритный чертеж агрегата АХ(О)40-25-160
с муфтой с монтажным проставком**



1 – насос центробежный, 2 – плита фундаментная, 3 – муфта, 4 – кожух, 5 - двигатель

1. Присоединительные размеры фланцев по ГОСТ 12815-80.
2. Габаритные размеры, масса агрегата в зависимости от двигателя и муфты приведены в таблице 3.

Таблица 3

Комплектуемый двигатель (мощность, кВт)	Размеры в миллиметрах																Масса агрегата, кг
	L	L ₁	L ₂	L ₃	L ₄	H	H ₁	H ₂	B	B ₁	b	D _y	D	D ₁	D ₂	d	
A112M2 (7,5)	1075	595	880	465	80	370	132	160	305	230	-	40	145	110	Ø76H12	18	136/139
A100L2 (5,5)	990					357											115/118
A100S2 (4,0)	946					352											108/111
A90L2 (3,0)	920					520											104/107
BA132S2 (7,5)	1115					467											193/196
АИМ100L2 (5,5)	1020					437											153/158
BA100S2 (4,0)	990					457											142/145
АИМ90L2 (3,0)	965					457											137/140

Примечания.

1. Размеры в числителе – для всасывающего патрубка, в знаменателе – для напорного патрубка.
2. Масса агрегата в числителе для насосов АХ, в знаменателе АХО.
3. Масса агрегата АХО дана без учета рубашки обогрева.

Комплект поставки:

1. Агрегат электронасосный 2. Паспорт электронасоса
3. Запасные части: - втулка упругая МУВП1-14-4 - кольцо (поз. 15 рисунок разреза насоса)
- втулка защитная для насосов с мягким сальником - набивка сквозного плетения АФТ8×8 ГОСТ 5152
-1 шт. -1 шт. -6 шт. -2 шт. -1 шт. - 1 м.

Примечание

1. Монтажные детали (Ответные фланцы, крепежные изделия) поставляются за отдельную плату по дополнительной договоренности.
2. Приборы КИП и автоматики в комплект поставки не входят.