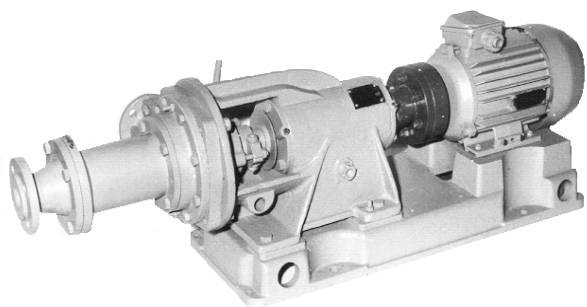


**НАСОС И АГРЕГАТ ЭЛЕКТРОНАСОСНЫЙ ХИМИЧЕСКИЙ ГОРИЗОНТАЛЬНЫЙ
МАРКИ X2/30-P**



Агрегаты электронасосные марки X2/30-P (в дальнейшем агрегаты) предназначены для перекачивания химически активных и нейтральных жидкостей плотностью не более 1700 кг/м³, кинематической вязкостью до 30×10⁻⁶ м²/с, имеющих твердые включения не более 0,2 мм, объемная концентрация которых не более 0,1 % с температурой перекачиваемой жидкости от 0 до +70°С.

Насосы, входящие в агрегат, выпускаются в климатическом исполнении УХЛ, категории размещения 4 ГОСТ15150-69, изготавливаются:

- по материалу проточной части – Р (детали проточной части покрыты резиной 51-1632 ТУ38-1051082-86);
- по типу уплотнения вала насоса:
 - а) с двойным сальниковым уплотнением – СД;
 - б) с одинарным торцовым уплотнением – За.

Агрегаты общепромышленного исполнения не допускают установки и эксплуатации их во взрыво- и пожароопасных производствах и не должны использоваться для перекачивания горючих и легко воспламеняющихся жидкостей, а также для перекачивания диэлектрических жидкостей с удельным сопротивлением 10⁵ Ом*м и выше.

Условное обозначение агрегата при заказе, переписке и в другой документации принято в соответствии с ГОСТ10168.0-85 с обозначением климатического исполнения и категории размещения по ГОСТ15150-69.

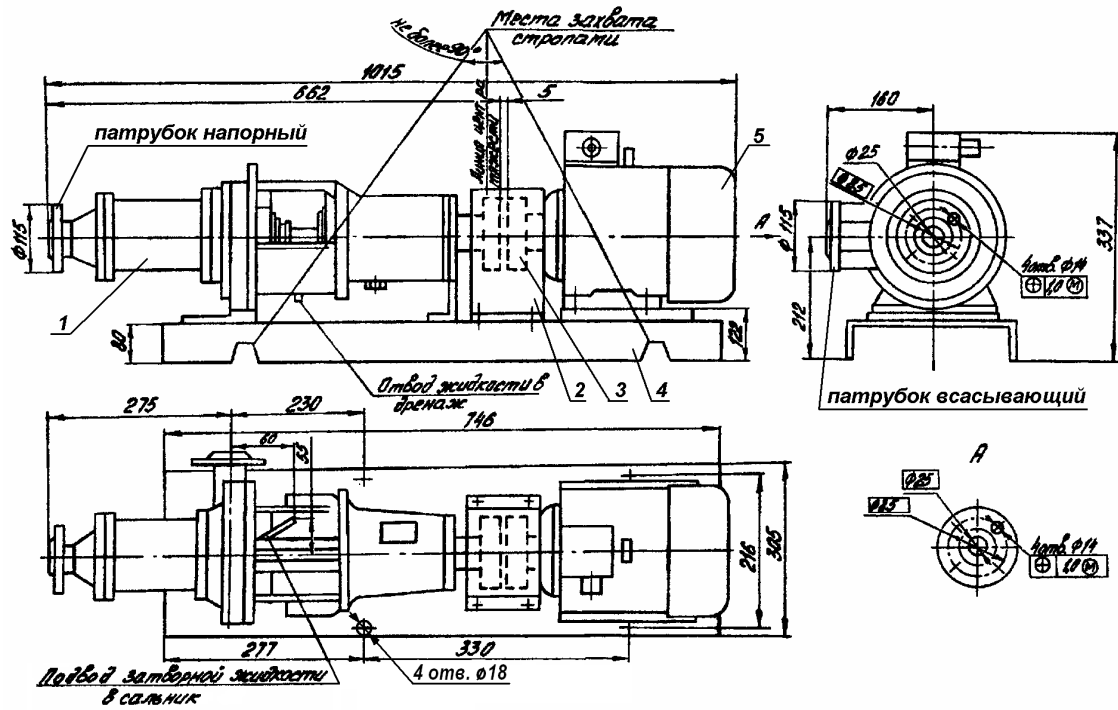
- Например: X2/30-P-СД-УХЛ4 СТ ПК00218035-001-2011,
 где X – обозначение типа насоса;
 2 – подача в м³/ч;
 30 – напор в м;
 P – условное обозначение материала проточной части насоса;
 СД – двойное сальниковое уплотнение;
 УХЛ – климатическое исполнение;
 4 – категория размещения при эксплуатации.

Технические характеристики

Таблица 1

Наименование показателя	Норма
Подача, м ³ /ч	2
Напор, м	30
Частота вращения, об/мин	2900
Допускаемый кавитационный запас, м	3,5
Мощность насоса, кВт (при ρ=1000 кг/м ³)	1,1
КПД, %, не менее	18
Утечка через уплотнение, л/ч, не более:	
- торцовое	0,03
- сальниковое	5,0
Давление на входе в насос, МПа (кгс/см ²), не более	0,35 (3,5)
Габаритные размеры, мм	см. рисунок
Масса агрегата с эл. двигателем А90L2, кг	115
Параметры энергопитания:	
Частота тока, Гц	50
Напряжение, В	220/380

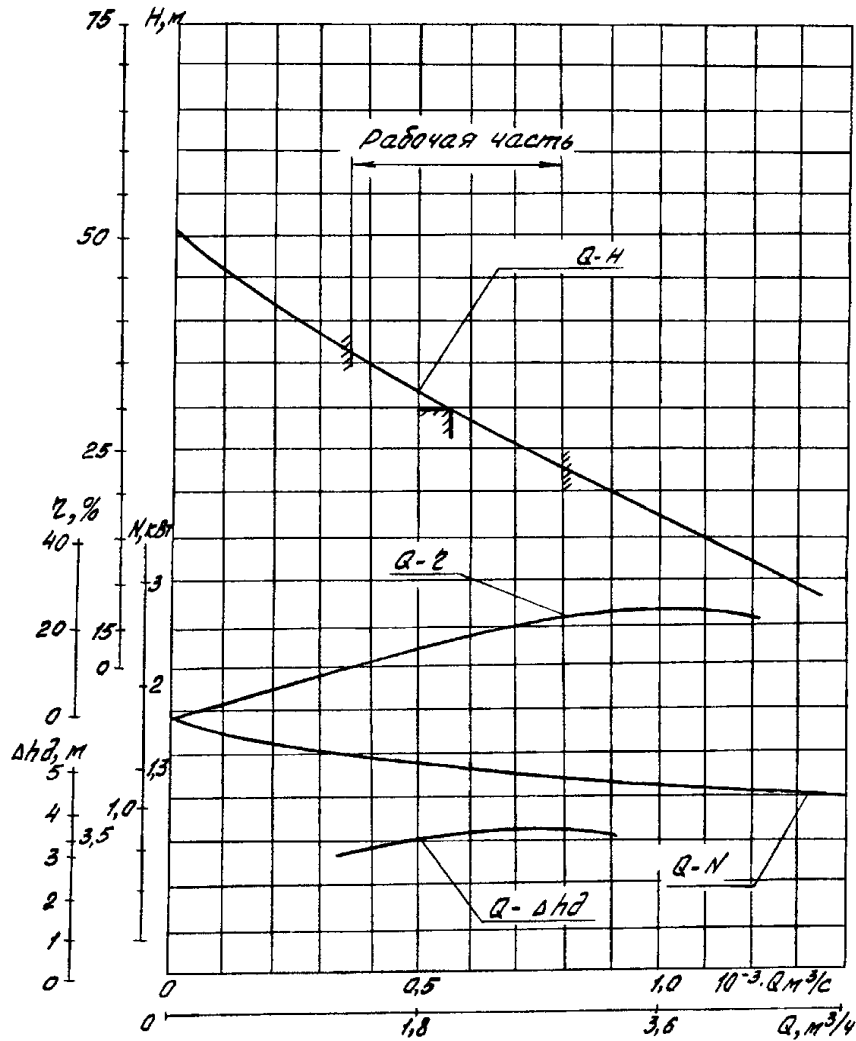
Габаритный чертеж агрегата X2/30-P



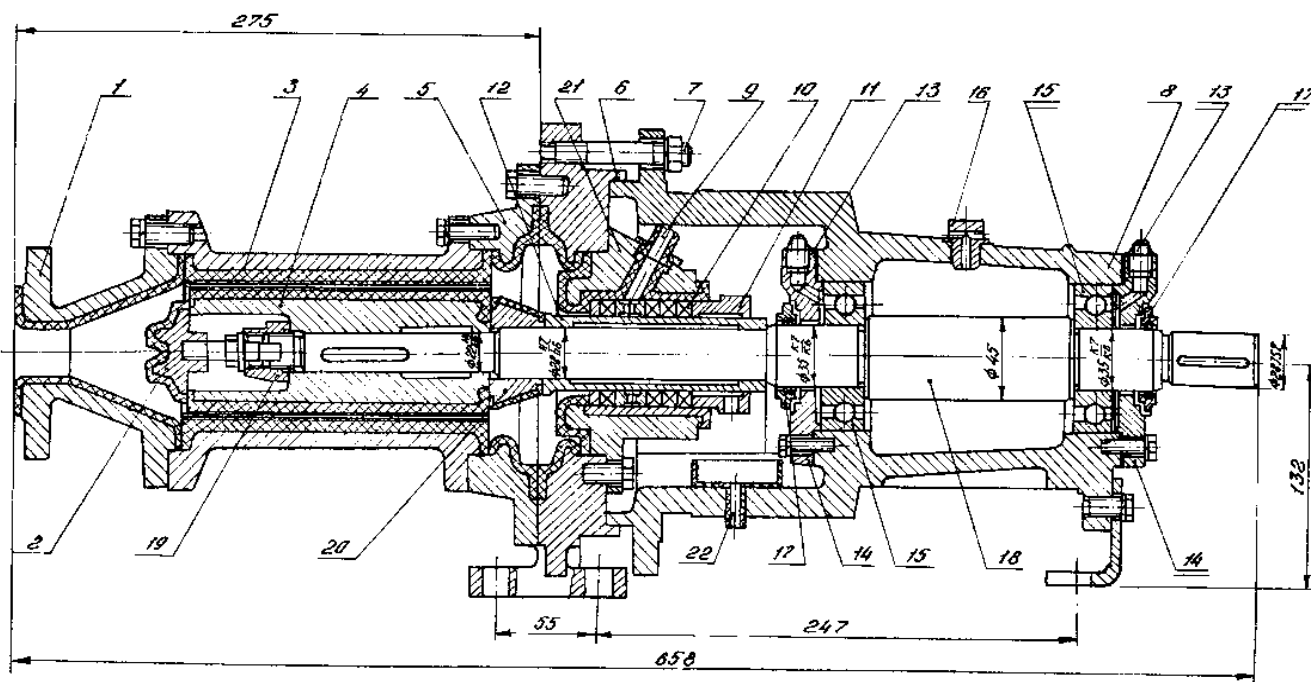
1 – насос, 2 – кожух, 3 – муфта, 4 – плита фундаментная, 5 – двигатель

Характеристика агрегата X2/30-P

испытано на воде $n=2900$ об/мин

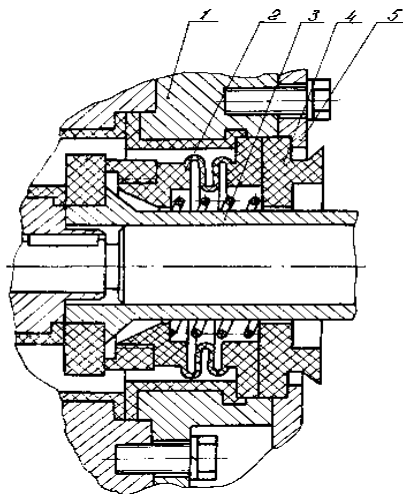


Разрез насоса X2/30-P



1-крышка всасывающая, 2-гайка защитная, 3-гильза корпуса, 4-колесо рабочее, 5-корпус насоса, 6-проставок, 7-шпилька, 8-корпус подшипника, 9-трубка, 10-набивка, 11-крышка сальника, 12-штулка защитная, 13-масленка, 14-крышка подшипника, 15-подшипник, 16-воздушник, 17-отбойник, 18-вал, 19-гайка рабочего колеса, 20-штулка упорная, 21-корпус сальника, 22-корыто.

Исполнение насоса с торцовым уплотнением



1-корпус торцового уплотнения
 2-торцовое уплотнение типа 3а
 3-штулка защитная
 4-переходник
 5-крышка торцового уплотнения

Продукция сертифицирована
 Система менеджмента качества сертифицирована по ИСО 9001