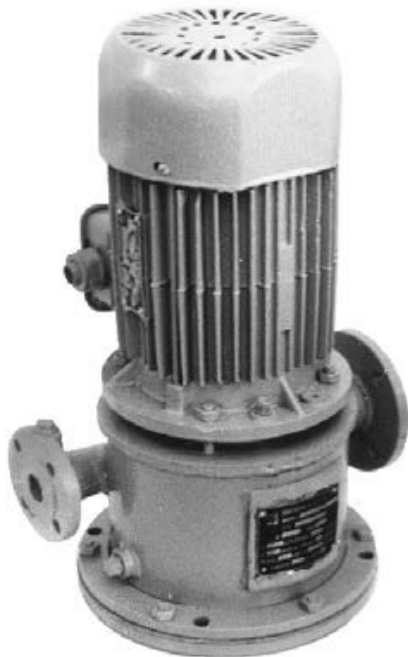


### ЭЛЕКТРОНАСОС МАРКИ АХВМС 50-32-125



Электронасосы марки АХВМС50-32-125 (в дальнейшем электронасосы) предназначены для перекачивания химически активных и нейтральных жидкостей плотностью не более 1650 кг/м<sup>3</sup>, кинематической вязкостью до 30×10<sup>-6</sup> м<sup>2</sup>/с, имеющих твердые включения не более 1,0 мм, объемная концентрация которых не более 1,5 % с температурой перекачиваемой жидкости от минус 40 до +90 °С, в том числе: содового раствора в моечных машинах и растворителей перхлорэтилена (С<sub>2</sub>Сl<sub>4</sub>) и трихлорэтилена технического (С<sub>2</sub>НСl<sub>3</sub>), загрязненных при очистке одежды и спецодежды.

Электронасосы выпускаются в климатическом исполнении У, категории размещения 2, 3 ГОСТ15150-69, и изготавливаются:

- по материалу проточной части А, К, К1;
- по типу уплотнения вала насоса - одинарным торцовым уплотнением 2 (типа 211).

Электронасосы общепромышленного исполнения не допускают установки и эксплуатации их во взрыво- и пожароопасных производствах и не должны использоваться для перекачивания горючих и легко воспламеняющихся жидкостей.

жидкостей.

Условное обозначение электронасоса при заказе, переписке и в другой документации принято в соответствии с ГОСТ10168.0-85 с обозначением климатического исполнения и категории размещения по ГОСТ15150-69.

Например: АХВМС50-32-125-А-2-У2 СП ПК00218035-001-2011,

где АХ - обозначение типа насоса;

В - вертикальный;

М - моноблочный;

С - самовсасывающий;

50 - диаметр входа в мм;

32 - диаметр выхода в мм;

125 - номинальный диаметр рабочего колеса в мм;

А - условное обозначение материала проточной части насоса;

2 - вид уплотнения вала (одинарное торцовое - 211);

У - климатическое исполнение;

2 - категория размещения при эксплуатации.

При поставке электронасосов с обточенными рабочими колесами обеспечивающими работу по средней и нижней кривым поля Q-H, в марке агрегата после обозначения напора добавляется буква «а» или «б» соответственно.

Например: АХВМС50-32-125а-А-2-У2 СП ПК00218035-001-2011.

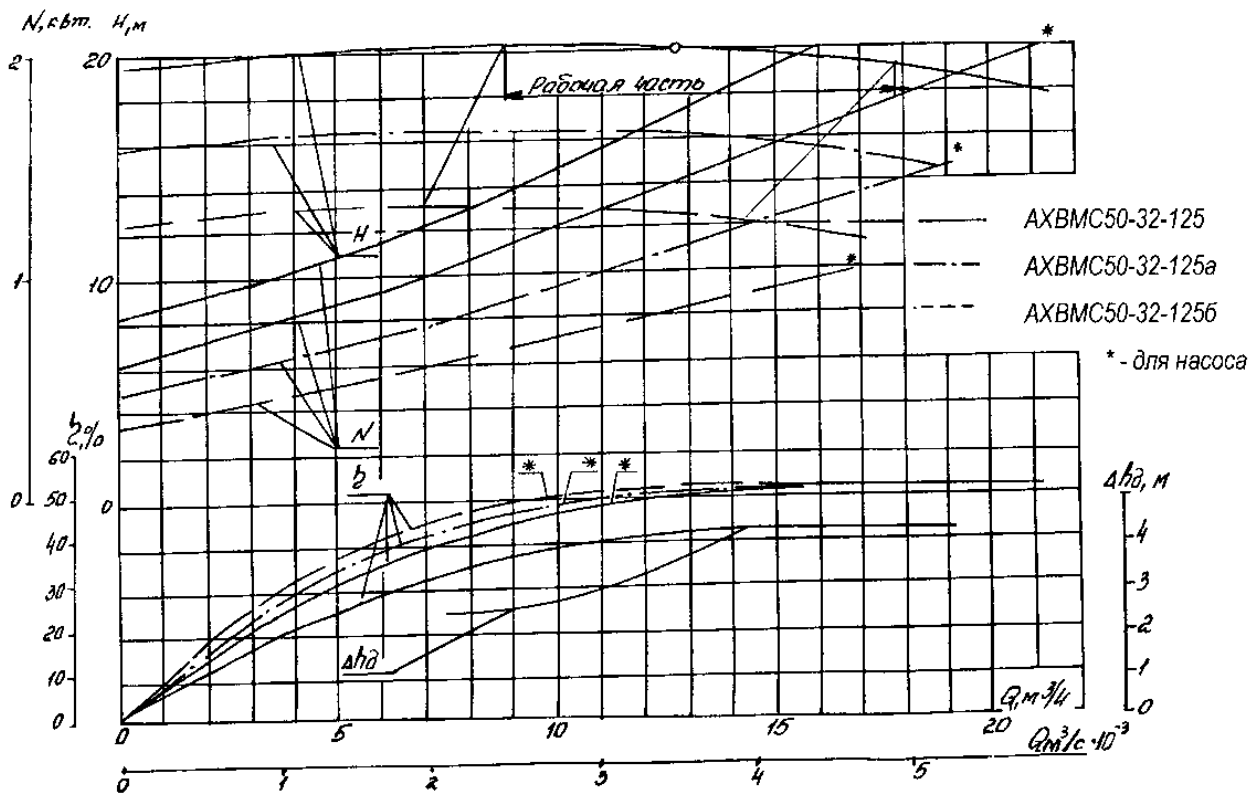
### ТЕХНИЧЕСКИЕ ХАРАКТЕРИСТИКИ

Таблица 1

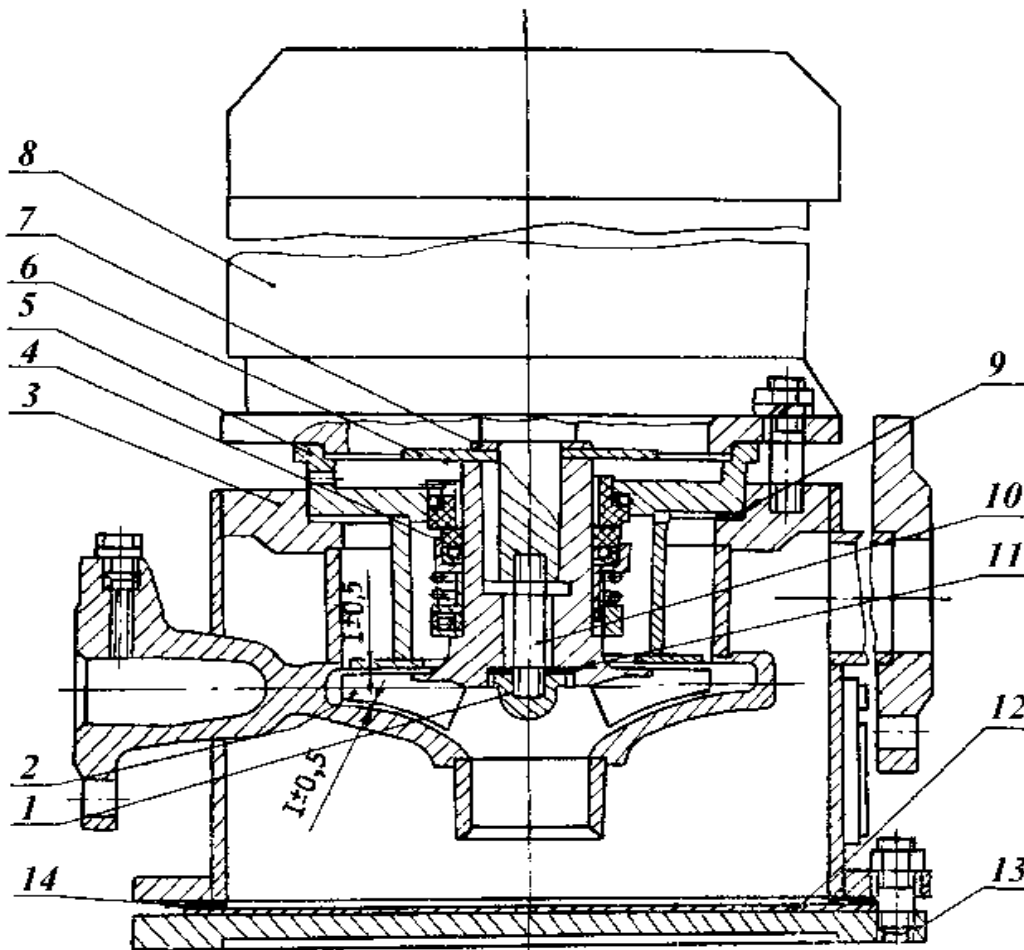
Наименование показателя	Норма
Подача, м <sup>3</sup> /ч	12,5
Напор, м	20
Частота вращения, об/мин	2900
Номинальная высота самовсасывания, м, не более:	
- для растворов С <sub>2</sub> Сl <sub>4</sub> и С <sub>2</sub> НСl <sub>3</sub>	0,4
- для 2% содового раствора	0,6
Допускаемый кавитационный запас, м	3,5
Мощность насоса, кВт (при ρ=1000 кг/м <sup>3</sup> )	1,4
КПД, %, не менее	49
Утечка через уплотнение, л/ч, не более	0,03
Давление на входе в насос, МПа (кгс/см <sup>2</sup> ), не более	0,1 (1,0)
Габаритные размеры, мм	см. рисунок
Масса электронасоса, кг (с эл.двигателем А80В2)	52,5
Параметры энергоснабжения:	
Частота тока, Гц	50
Напряжение, В	220/380

# ХАРАКТЕРИСТИКА ЭЛЕКТРОНАСОСА АХВМС 50-32-125

ИСПЫТАНО НА ВОДЕ  $n=2900$  об/мин



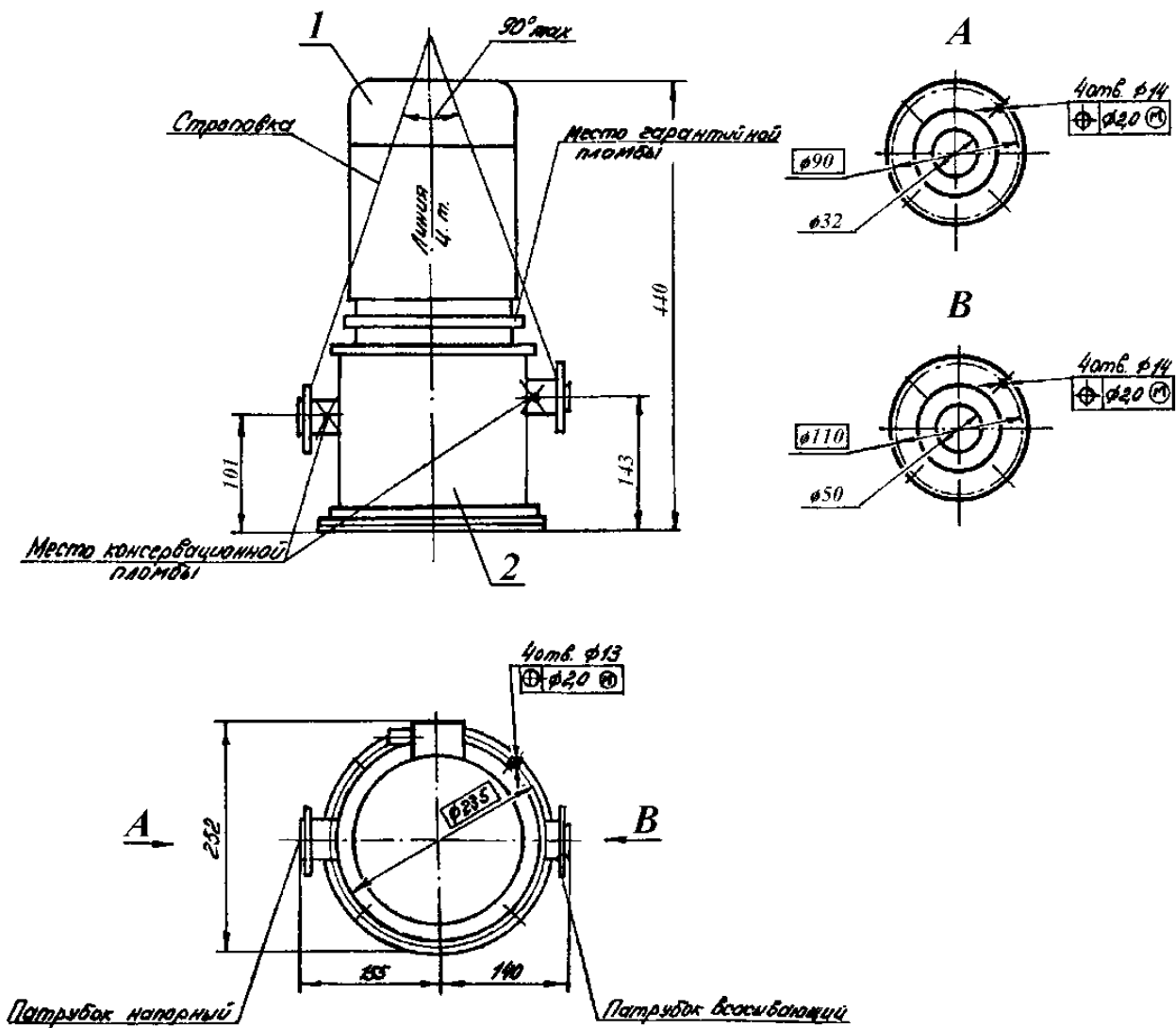
## РАЗРЕЗ ЭЛЕКТРОНАСОСА АХВМС 50-32-125



1-гайка рабочего колеса, 2-колесо рабочее, 3-корпус насоса, 4-уплотнение торцовое, 5-крышка корпуса, 6-отбойник, 7-кольцо, 8-двигатель, 9-прокладка, 10-шпилька, 11-прокладка, 12-вал, 13-основание, 14-пластина

12-пластина, 13-днище, 14-прокладка.

ГАБАРИТНЫЙ ЧЕРТЕЖ ЭЛЕКТРОНАСОСА АХВМС 50-32-125



1 - двигатель, 2 - насос центробежный

- Комплект поставки:
1. Агрегат электронасосный - 1 шт.
  2. Паспорт электронасоса - 1 шт.

Примечание. 1. Монтажные детали (Ответные фланцы, крепежные изделия) поставляются за отдельную плату по дополнительной договоренности.

2. Приборы КИП и автоматики в комплект поставки не входят.