

АГРЕГАТ ЭЛЕКТРОНАСОСНЫЙ МАРКИ АХП(О)50-32-200



Агрегаты электронасосные марки АХП(О)50-32-200 (в дальнейшем агрегаты) предназначены для перекачивания химически активных и нейтральных жидкостей плотностью не более 1850 кг/м³, кинематической вязкостью до 30×10⁻⁶ м²/с, имеющих твердые включения не более 1,0 мм, объемная концентрация которых не более 1,5 % с температурой перекачиваемой жидкости от минус 40 до +90 °С для исполнения А и от минус 40 до +120 °С для исполнений К, К1, Е, И, для агрегатов типа АХП и от 0 до +250 °С для агрегатов АХПО, предназначенных для перекачивания горячих и кристаллизующихся жидкостей.

Агрегаты типа АХП могут изготавливаться в конструктивном исполнении Е для взрыво- и пожароопасных зон (кроме конструктивного исполнения О) классов В-Ia, В-Iб, В-Iг, В-IIa, II-I, II-II, II-III в соответствии с «Правилами устройства электроустановок» для перекачивания жидкостей, пары которых образуют взрывоопасные смеси с воздухом категории IIa и IIb, групп Т1, Т2, Т3, Т4 по ГОСТ12.1.011-78.

Насосы, входящие в агрегат, выпускаются в климатическом исполнении У, категории размещения 2, 3 ГОСТ15150-69, изготавливаются:

- по материалу проточной части А, К, К1, Е, И;

- по типу уплотнения вала насоса:

а) с двойным торцовым уплотнением - 55 (типа 133/133);

б) с двойным сальниковым уплотнением - СД;

в) с щелевым уплотнением - Щ;

- по глубине погружения: 0,8 (700 мм); 1,3 (1380 мм); 2,0 (1980 мм); 2,5 (2450 мм) (для конструктивного исполнения О: 0,8 (700

мм); 1,3 (1380 мм); 2,0 (1980 мм)).

Агрегаты общепромышленного исполнения не допускают установки и эксплуатации их во взрыво- и пожароопасных производствах и не должны использоваться для перекачивания горючих и легко воспламеняющихся жидкостей.

Условное обозначение агрегата при заказе, переписке и в другой документации принято в соответствии с ГОСТ10168.0-85 с обозначением климатического исполнения и категории размещения по ГОСТ15150-69.

Например: АХПО50-32-200-2,0-И-СД-У2 СТ ПК00218035-001-2011,

где АХП - обозначение типа насоса;

О - для горячих и кристаллизующихся жидкостей;

50 - диаметр входа в мм;

32 - диаметр выхода в мм;

200 - номинальный диаметр рабочего колеса в мм;

2,0 - глубина погружения в м;

И - условное обозначение материала проточной части насоса;

СД - вид уплотнения вала;

У - климатическое исполнение;

2 - категория размещения при эксплуатации.

При поставке насосов с обточенными рабочими колесами, обеспечивающими работу по средней и нижней кривым поля Q-H, в марке агрегата после обозначения напора добавляется буква «а» или «б» соответственно.

При изготовлении агрегата для взрыво- и пожароопасных производств в условное обозначение агрегата добавляется индекс «Е».

Например: АХП-Е50-32-200а-2,0-И-55-У2 СТ ПК00218035-001-2011.

Примечание - для взрывоопасных производств насосы поставляются только с двойным торцовым уплотнением.

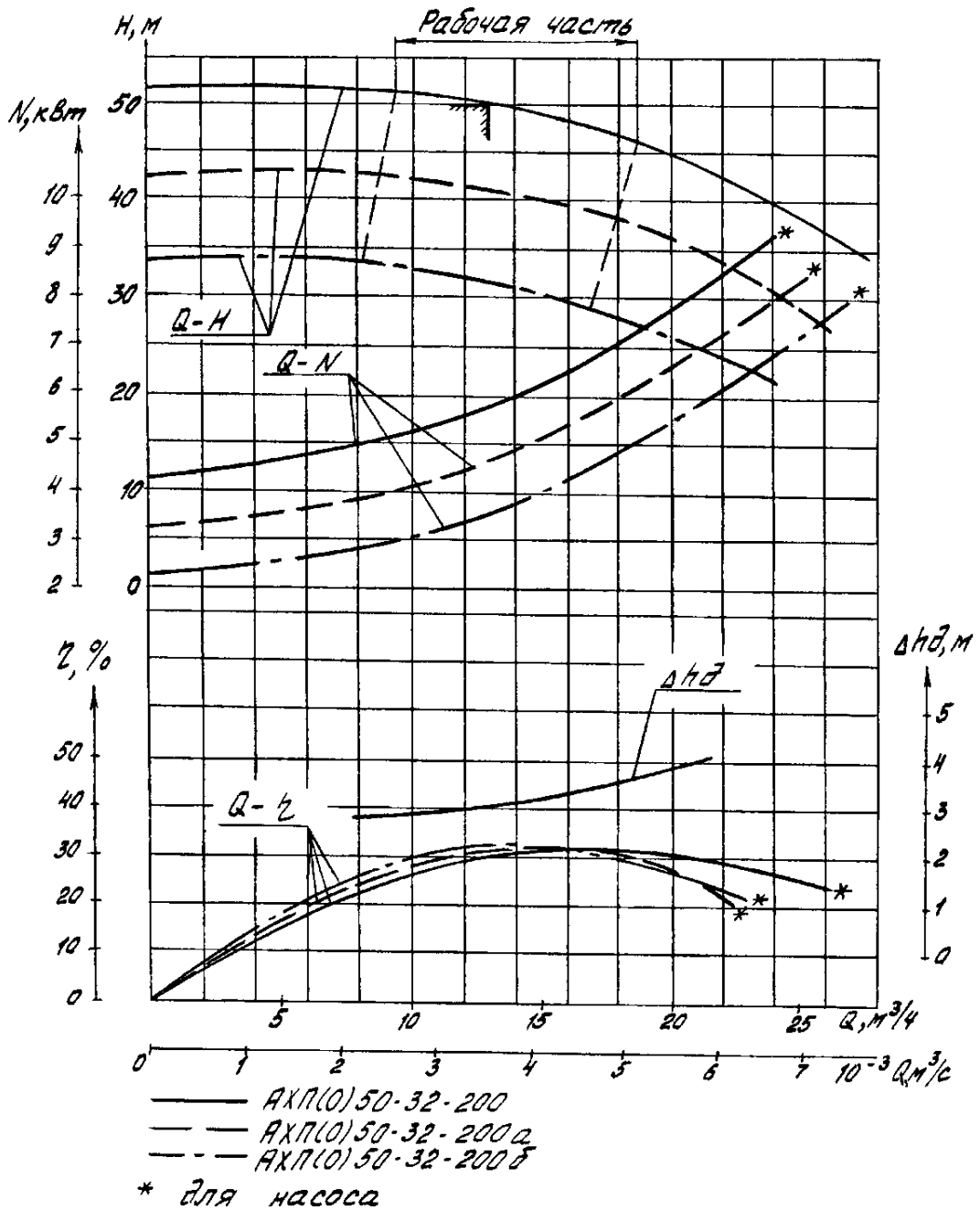
ТЕХНИЧЕСКИЕ ХАРАКТЕРИСТИКИ

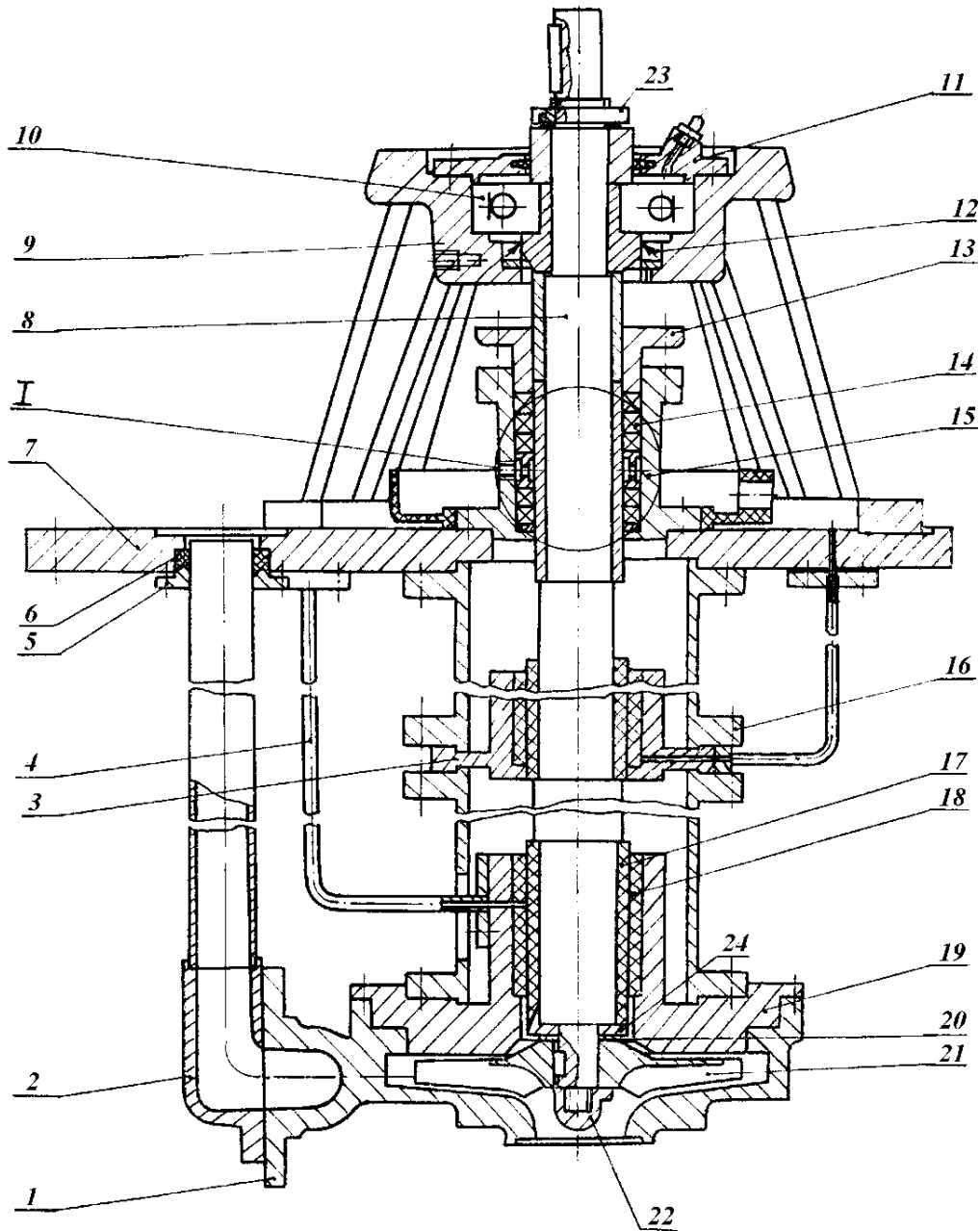
Таблица 1

Наименование показателя	Норма
Подача, м ³ /ч	12,5
Напор, м	50
Частота вращения, об/мин	2900
Допускаемый кавитационный запас, м	3,0
Мощность насоса, кВт (при ρ=1000 кг/м ³)	5,7
КПД, %, не менее	30
Утечка через уплотнение, л/ч, не более:	
- торцовое	0,03
- сальниковое	3,0
- щелевое	-
Давление в емкости, МПа (кгс/см ²)	0,1 (1,0)
Габаритные размеры, мм	см. рисунок
Масса электронасоса, кг	см. рисунок
Параметры энергоснабжения:	
Частота тока, Гц	50
Напряжение, В	220/380

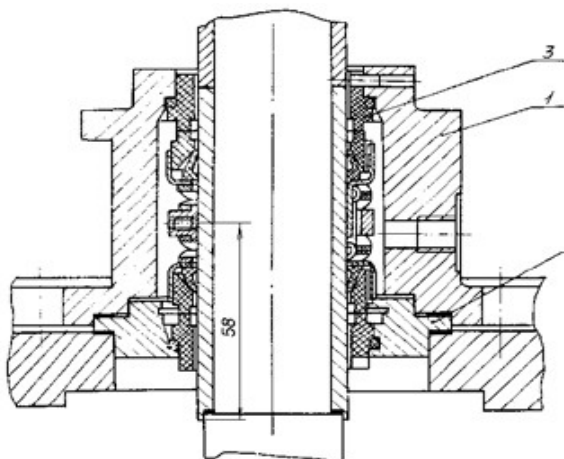
ХАРАКТЕРИСТИКА АГРЕГАТА АХП 50-32-200

испытано на воде n=2900 об/мин





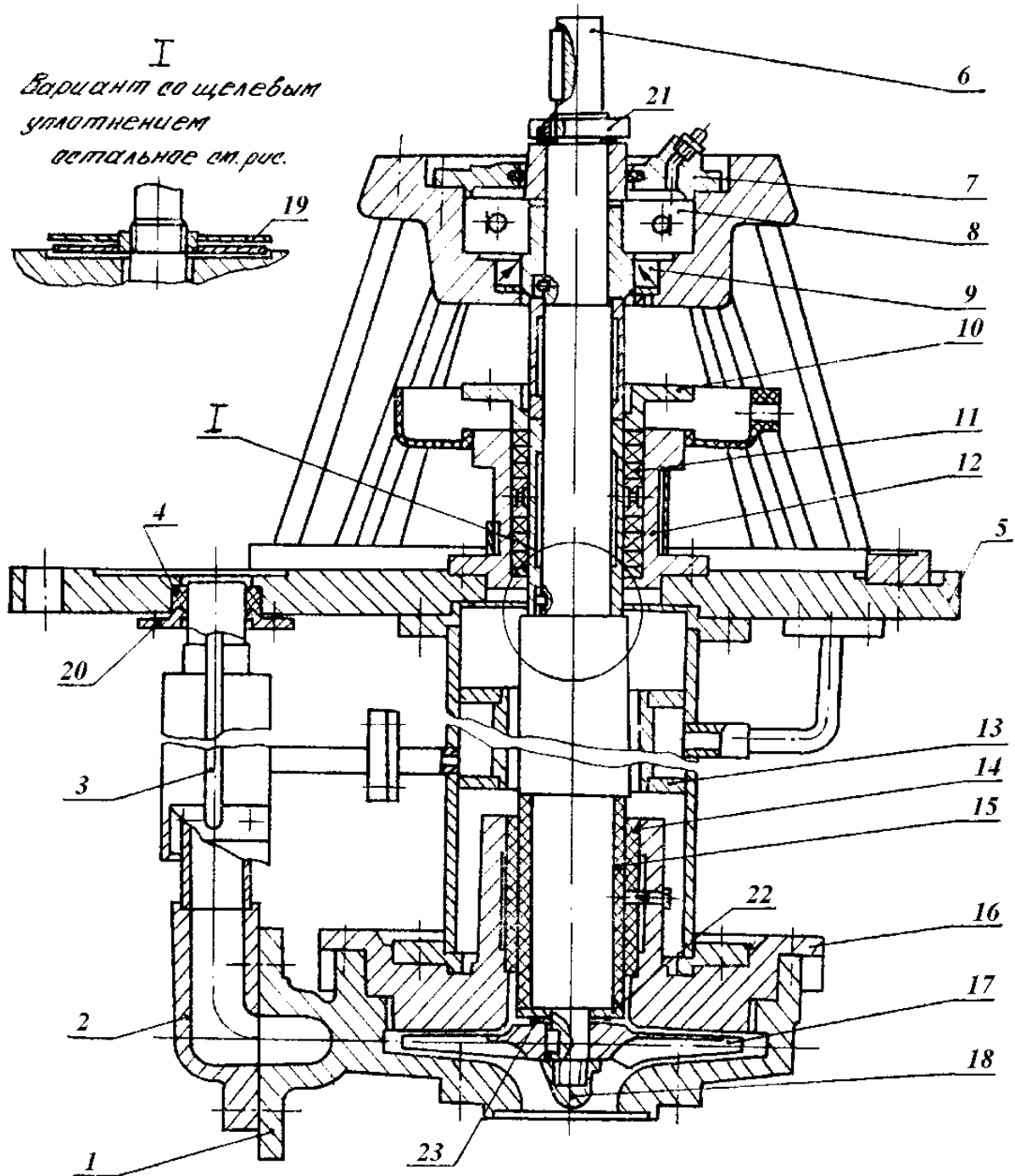
1-корпус насоса, 2-трубопровод напорный, 3-корпус подшипника, 4-трубопровод, 5-крышка, 6-кольцо, 7-плита опорная, 8-вал, 9-стойка, 10-подшипник, 11-крышка подшипника, 12-манжета, 13-крышка, 14-набивка сквозного плетения, 15-корпус сальника, 16-подвеска, 17-штулка, 18-вкладыш, 19-корпус подшипника, 20-компенсатор нижний, 21-колесо рабочее, 22-гайка рабочего колеса, 23-гайка, 24-кольцо.



Вариант насоса с двойным торцовым уплотнением типа 133/133

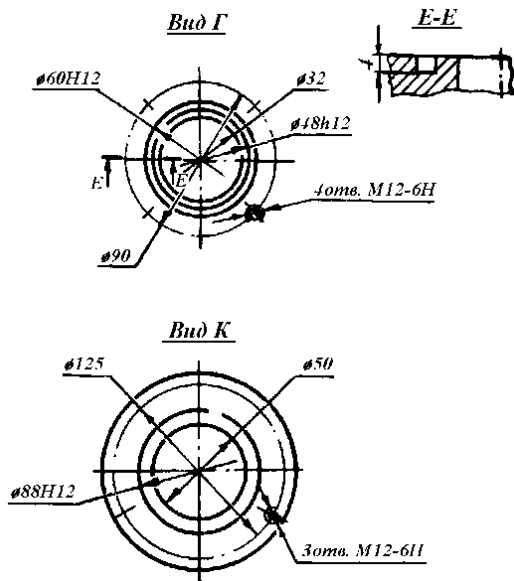
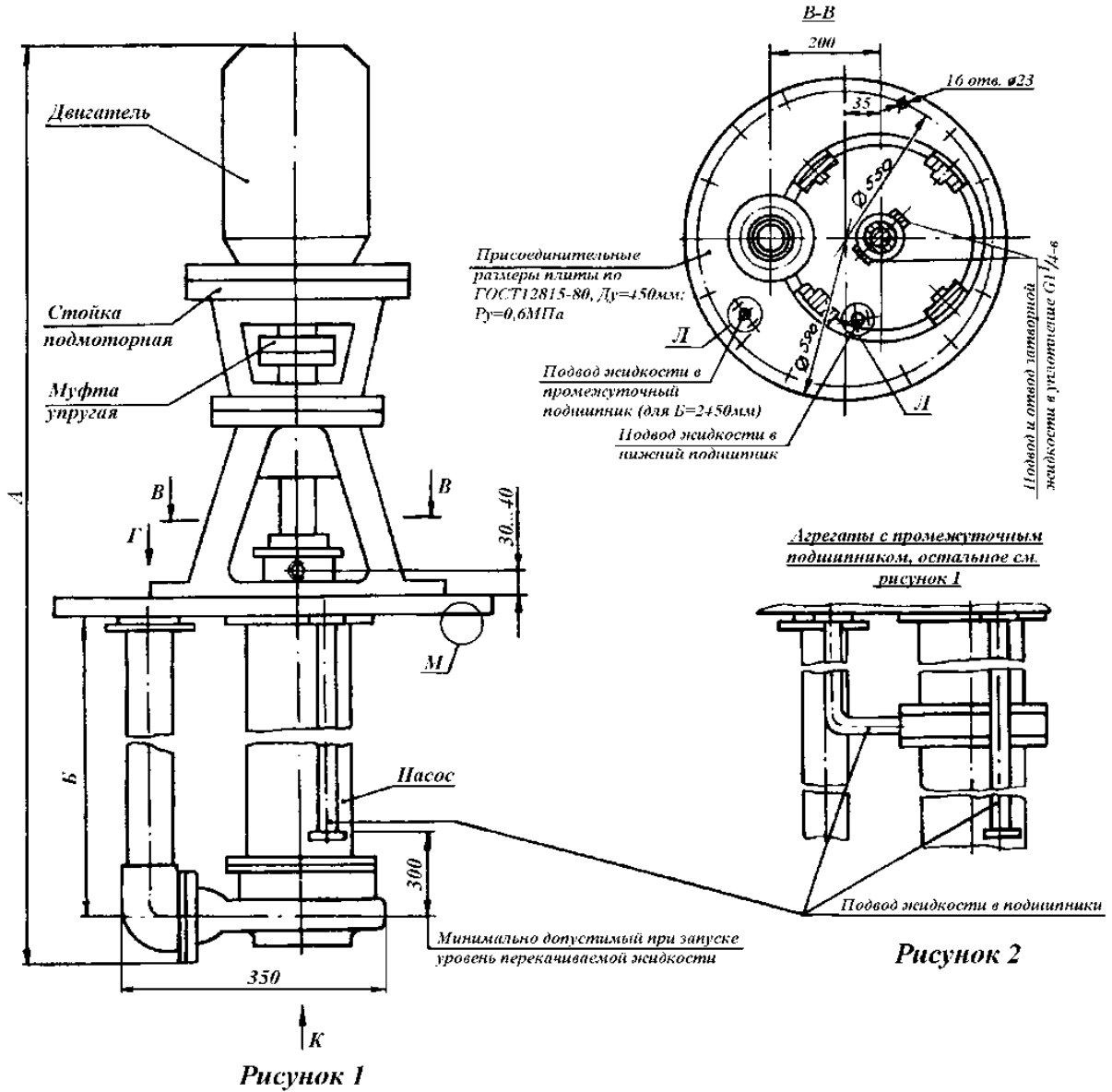
1-корпус, 2-кольцо,
3-уплотнение торцовое типа 133/133

РАЗРЕЗ НАСОСА АХПО 50-32-200

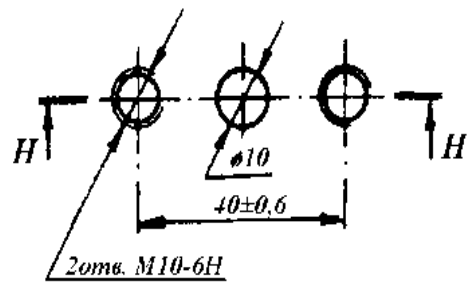


1-корпус насоса, 2-трубопровод напорный, 3-трубопровод, 4-кольцо, 5-плита опорная, 6-вал, 7-крышка подшипника, 8-подшипник, 9-манжета, 10-крышка, 11-набивка сквозного плетения, 12-корпус сальника, 13-подвеска, 14-втулка, 15-вкладыш, 16-корпус подшипника, 17-колесо рабочее, 18-гайка рабочего колеса, 19-колесо, 20-крышка, 21-гайка, 22-кольцо, 23-компенсатор нижний.

ГАБАРИТНЫЙ ЧЕРТЕЖ АГРЕГАТА АХП 50-32-200



Л (общепромышленное исполнение)



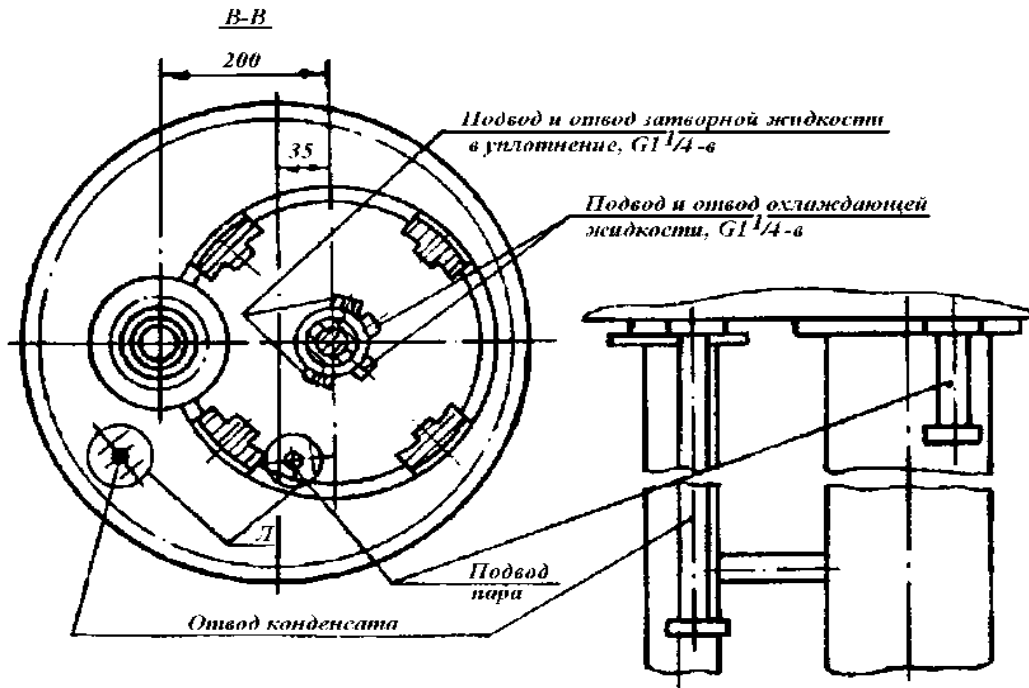
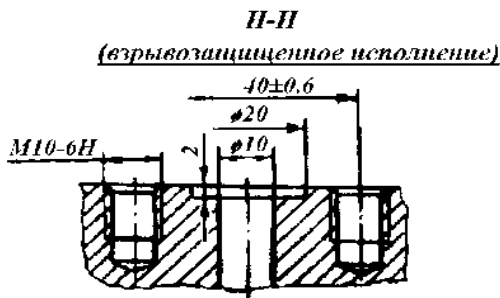
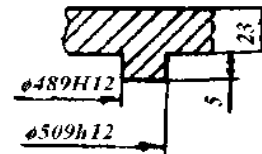


Рисунок 3



М
Агрегаты взрывозащитного исполнения
остальное см. рисунок 1



Габаритные размеры, масса агрегата в зависимости от двигателя приведены в таблице 2.

Таблица 2

Комплектуемый двигатель (мощность, кВт)	Размеры, мм		Масса, кг		
	Б	А	АХП50-32-200	АХП-Е50-32-200	АХПО50-32-200
A112M2 (7,5)	700	1630	229 (244)	-	289
A132M2 (11,0)			236 (251)	-	293
AIP160S2 (15,0)		1760	320 (355)	-	377
BA132S2 (7,5)			-	286 (301)	-
BA132M2 (11,0)			-	311 (326)	-
BA160S2 (15,0)			-	359 (374)	-
A112M2 (7,5)	1380	2310	279 (312)	-	329
A132M2 (11,0)			285 (319)	-	333
AIP160S2 (15,0)		2440	369 (403)	-	417
BA132S2 (7,5)			-	335 (369)	-
BA132M2 (11,0)			-	360 (394)	-
BA160S2 (15,0)			-	408 (442)	-
A112M2 (7,5)	1980	2910	319 (368)	-	379
A132M2 (11,0)			325 (375)	-	383
AIP160S2 (15,0)		3040	409 (459)	-	467
BA132S2 (7,5)			-	375 (425)	-
BA132M2 (11,0)			-	400 (450)	-
BA160S2 (15,0)			-	448 (498)	-
A112M2 (7,5)	2450	3380	329 (390)	-	-
A132M2 (11,0)			335 (399)	-	-
AIP160S2 (15,0)		3510	419 (481)	-	-
BA132S2 (7,5)			-	395 (457)	-
BA132M2 (11,0)			-	420 (482)	-
BA160S2 (15,0)			-	468 (530)	-

Комплект поставки: 1. Агрегат электронасосный - 1 шт.
2. Паспорт электронасоса - 1 шт.
3. Запасные части: - втулка упругая МУВП1-14-4 - 6 шт.
для насосов с мягким сальником { - втулка защитная - 1 шт.
- набивка сквозного плетения АФТ10×10 ГОСТ 5152 - 1,3 м.

Примечание. 1. Монтажные детали (Ответные фланцы, крепежные изделия) поставляются за отдельную плату по дополнительной договоренности.

2. Приборы КИП и автоматики в комплект поставки не входят.