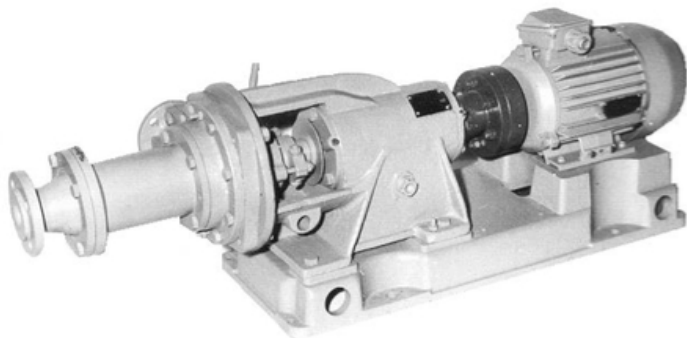


АГРЕГАТ ЭЛЕКТРОНАСОСНЫЙ МАРКИ Х 2/30-Р



Агрегаты электронасосные марки Х2/30-Р (в дальнейшем агрегаты) предназначены для перекачивания химически активных и нейтральных жидкостей плотностью не более 1700 кг/м³, кинематической вязкостью до 30×10⁻⁶ м²/с, имеющих твердые включения не более 0,2 мм, объемная концентрация которых не более 0,1 % с температурой перекачиваемой жидкости от 0 до +70 °С. Насосы, входящие в агрегат, выпускаются в

климатическом исполнении УХЛ, категории размещения 4 ГОСТ15150-69, изготавливаются:

- по материалу проточной части – Р (детали проточной части покрыты резиной 51-1632 ТУ38-1051082- 86);
- по типу уплотнения вала насоса:
 - а) с двойным сальниковым уплотнением – СД;
 - б) с одинарным торцовым уплотнением – За.

Агрегаты общепромышленного исполнения не допускают установки и эксплуатации их во взрыво- и пожароопасных производствах и не должны использоваться для перекачивания горючих и легко воспламеняющихся жидкостей, а также для перекачивания диэлектрических жидкостей с удельным сопротивлением 10⁵ Ом×м и выше.

Условное обозначение агрегата при заказе, переписке и в другой документации принято в соответствии с ГОСТ10168.0-85 с обозначением климатического исполнения и категории размещения по ГОСТ15150-69.

Например: Х2/30-Р-СД-УХЛ4 СТ ПК00218035-001-2011, где

Х – обозначение типа насоса;

2 – подача в м³/ч;

30 – напор в м;

Р – условное обозначение материала проточной части насоса;

СД – двойное сальниковое уплотнение;

УХЛ – климатическое исполнение;

4 – категория размещения при эксплуатации.

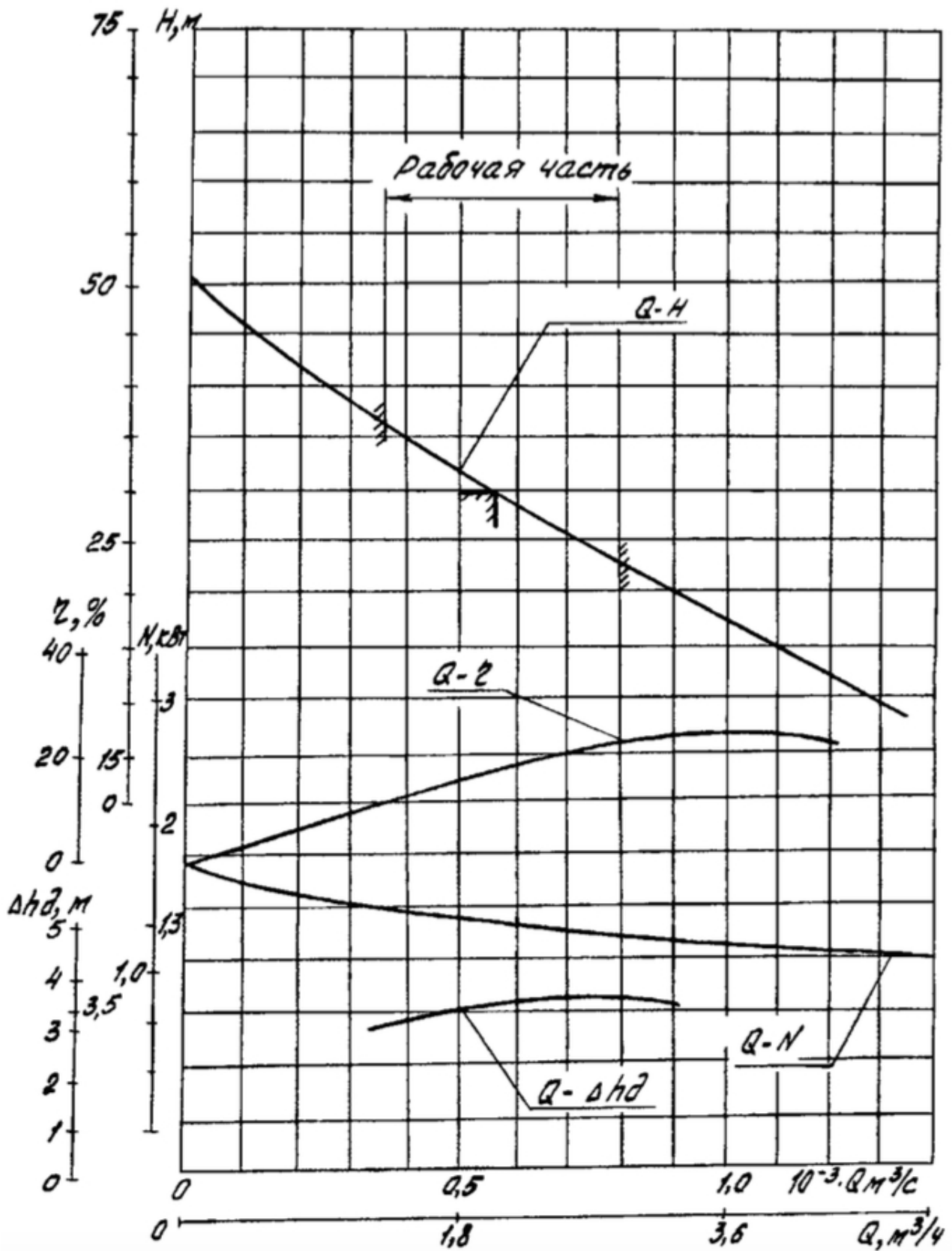
ТЕХНИЧЕСКИЕ ХАРАКТЕРИСТИКИ

Таблица 1

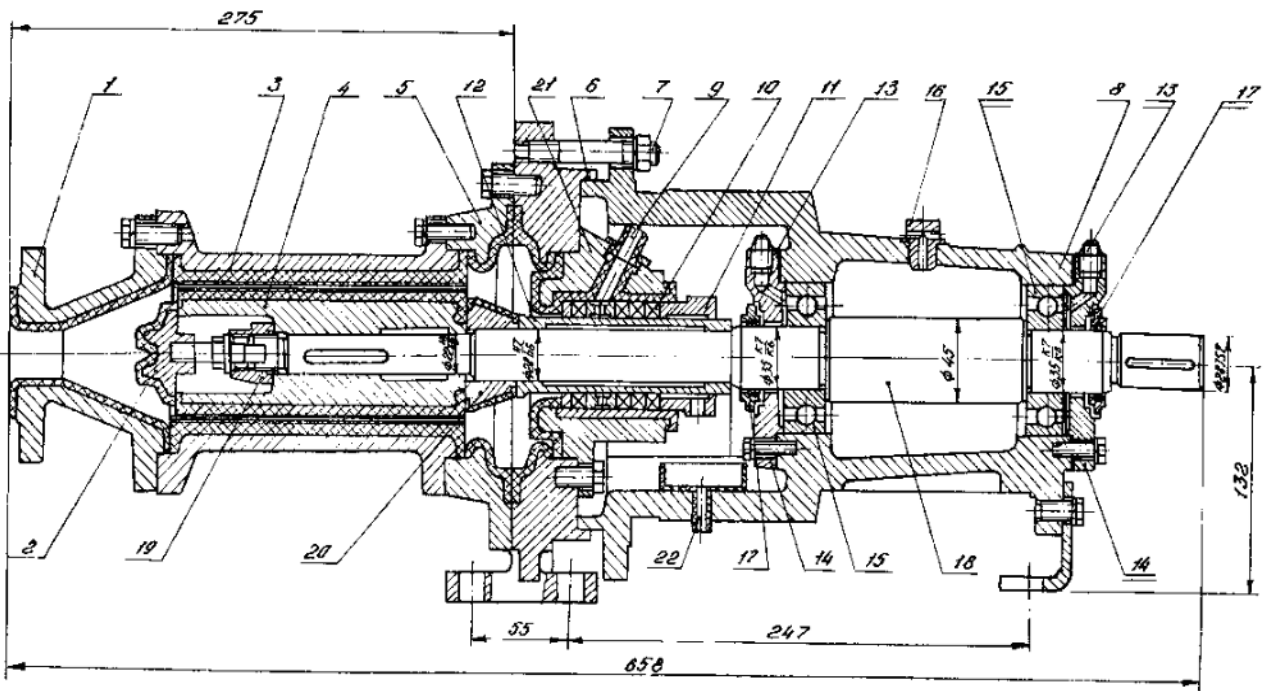
Наименование показателя	Норма
Подача, м ³ /ч	2
Напор, м	30
Частота вращения, об/мин	2900
Допускаемый кавитационный запас, м	3,5
Мощность насоса, кВт (при ρ=1000 кг/м ³)	1,1
КПД, %, не менее	18
Утечка через уплотнение, л/ч, не более:	
- торцовое	0,03
- сальниковое	5,0
Давление на входе в насос, МПа (кгс/см ²), не более	0,35 (3,5)
Габаритные размеры, мм	см. рисунок
Масса агрегата с эл. двигателем А90L2, кг	115
Параметры энергопитания:	
Частота тока, Гц	50
Напряжение, В	220/380

ХАРАКТЕРИСТИКА АГРЕГАТА X 2/30-P

испытано на воде n=2900 об/мин

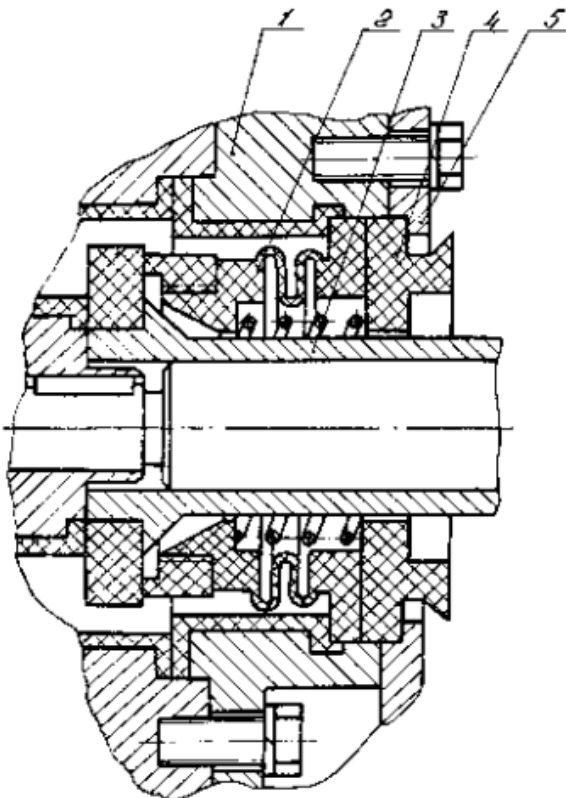


РАЗРЕЗ НАСОСА X 2/30-P



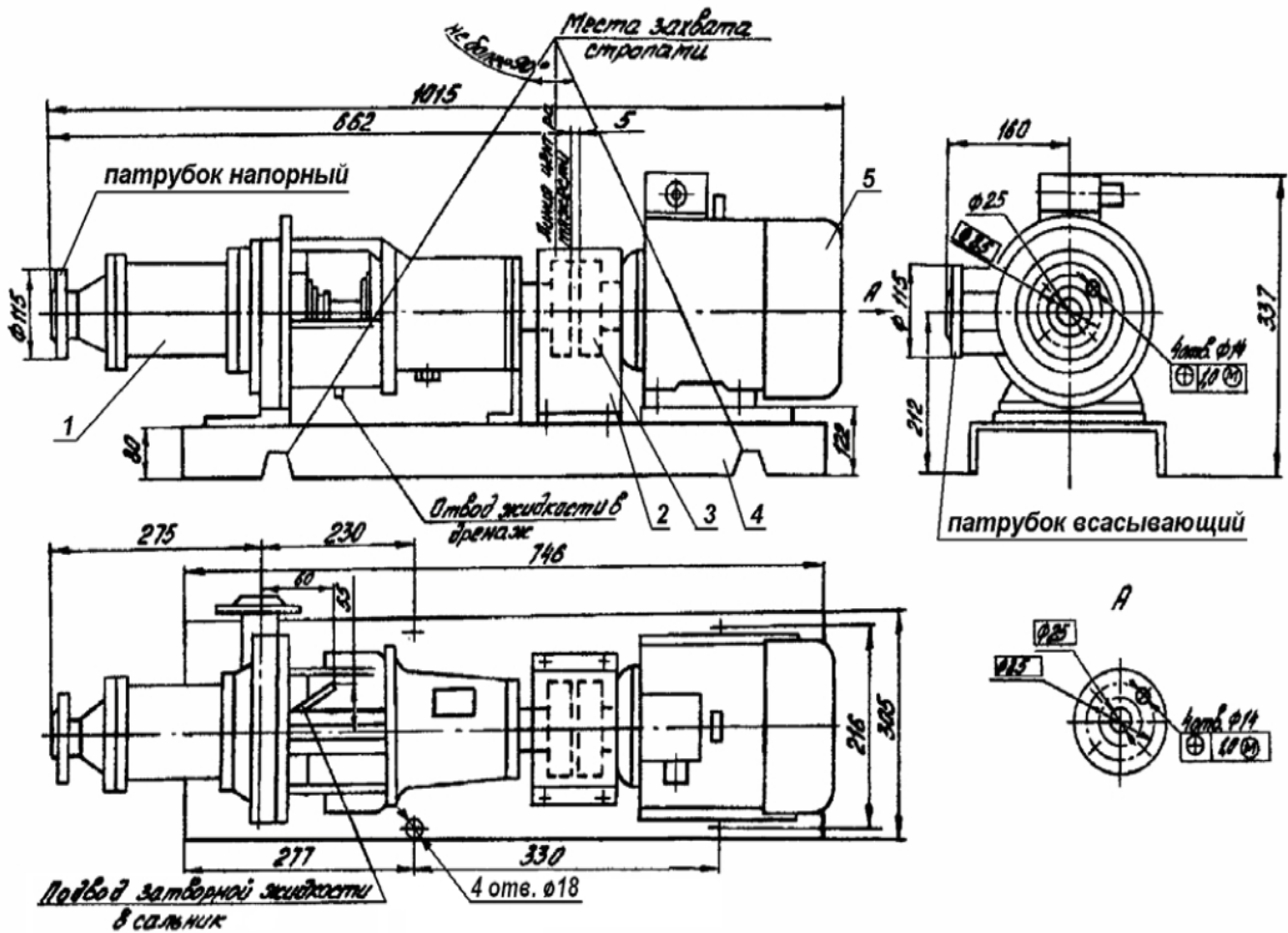
1-крышка всасывающая, 2-гайка защитная, 3-гильза корпуса, 4-колесо рабочее, 5-корпус насоса, 6- проставок, 7-шпилька, 8-корпус подшипника, 9-трубка, 10-набивка, 11-крышка сальника, 12-штулка защит- ная, 13-масленка, 14-крышка подшипника, 15-подшипник, 16-воздушник, 17-кольцо, 18-вал, 19-гайка рабоче- го колеса, 20-штулка упорная, 21-корпус сальника, 22-корыто.

Исполнение насоса с торцовым уплотнением



1-корпус торцового уплотнения
 2-торцовое уплотнение типа 3а
 3-штулка защитная
 4-переходник
 5-крышка торцового уплотнения

Габаритный чертеж агрегата Х2/30-Р



1 - насос; 2 - кожух; 3 - муфта; 4 - плита фундаментальная; 5 - двигатель

Комплект поставки:

1. Агрегат электронасосный - 1 шт.,
 2. Паспорт электронасоса - 1 шт.,
 3. Запасные части:
 - втулка упругая МУВП1-14-4 - 6 шт.,
 - кольцо (поз. 17 рисунок разреза насоса) - 2 шт.,
- для насосов с мягким сальником - втулка защитная - 1 шт.,
 - набивка сквозного плетения АФТ8х8 ГОСТ 5152 - 0,61м.

Примечание. 1. Монтажные детали (Ответные фланцы, крепежные изделия) поставляются за отдельную плату по дополнительной договоренности.

2. Приборы КИП и автоматики в комплект поставки не входят.