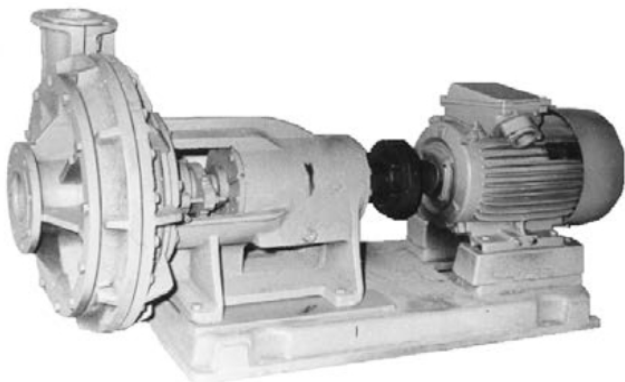


АГРЕГАТ ЭЛЕКТРОНАСОСНЫЙ МАРКИ Х 160/29д-Р



Агрегаты электронасосные марки Х160/29д-Р (в дальнейшем агрегаты) предназначены для перекачивания химически активных и нейтральных жидкостей плотностью не более 1500 кг/м³, кинематической вязкостью до 30×10⁻⁶ м²/с, имеющих твердые включения не более 0,2 мм, объемная концентрация которых не более 0,1 % с температурой перекачиваемой жидкости от 0 до +70 °С.

Насосы, входящие в агрегат, выпускаются в климатическом исполнении УХЛ, категории размещения 4 ГОСТ15150-69, изготавливаются:

- по материалу проточной части – Р (детали проточной части покрыты резиной 51-1632 ТУ38-1051082- 86);

- по типу уплотнения вала насоса:

- а) с двойным сальниковым уплотнением – СД;

- б) с одинарным торцовым уплотнением – За.

Агрегаты общепромышленного исполнения не допускают установки и эксплуатации их во взрыво- и пожароопасных производствах и не должны использоваться для перекачивания горючих и легко воспламеняющихся жидкостей, а также для перекачивания диэлектрических жидкостей с удельным сопротивлением 105 Ом×м и выше.

Условное обозначение агрегата при заказе, переписке и в другой документации принято в соответствии с ГОСТ10168.0-85 с обозначением климатического исполнения и категории размещения по ГОСТ15150-69.

Например: Х160/29д-Р-СД-УХЛ4 СТ ПК00218035-001-2011, где

Х – обозначение типа насоса;

160 – подача в м³/ч;

29 – напор в м;

д – увеличенный диаметр рабочего колеса;

Р – условное обозначение материала проточной части насоса;

СД – двойное сальниковое уплотнение;

УХЛ – климатическое исполнение;

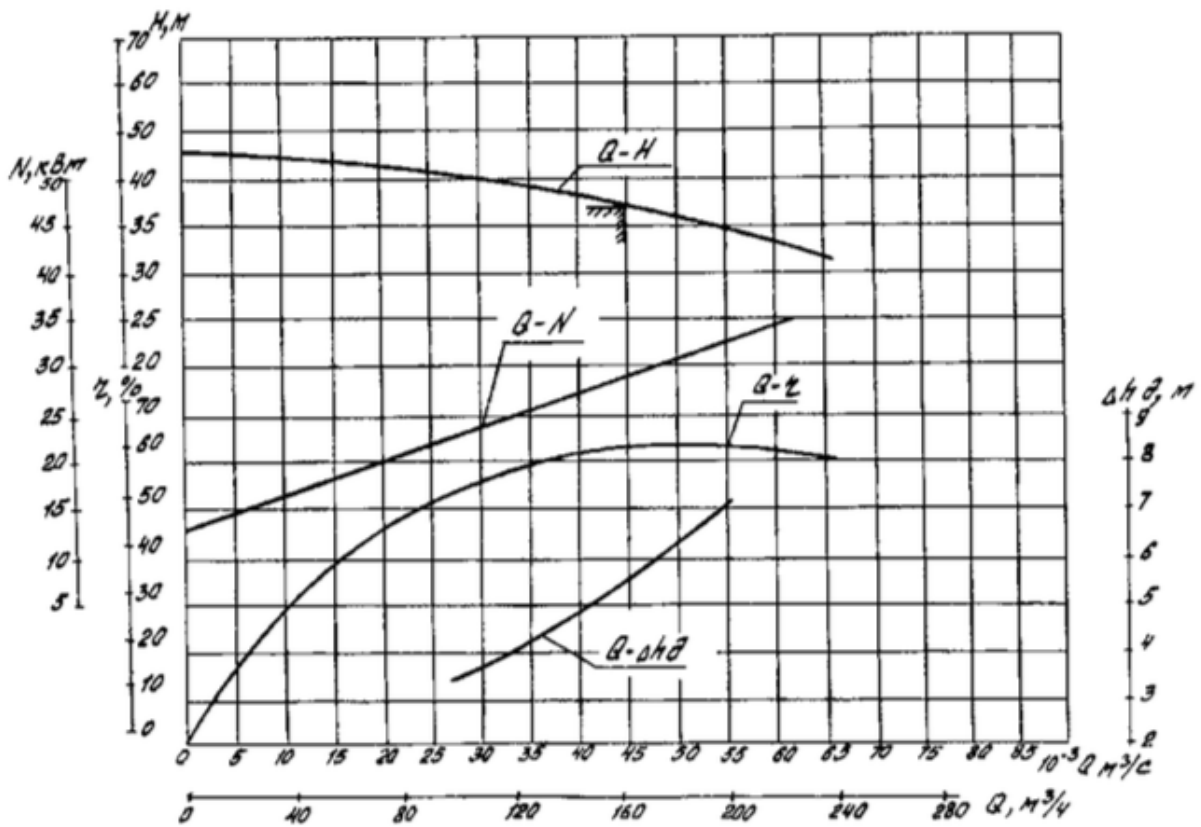
4 – категория размещения при эксплуатации.

ТЕХНИЧЕСКИЕ ХАРАКТЕРИСТИКИ

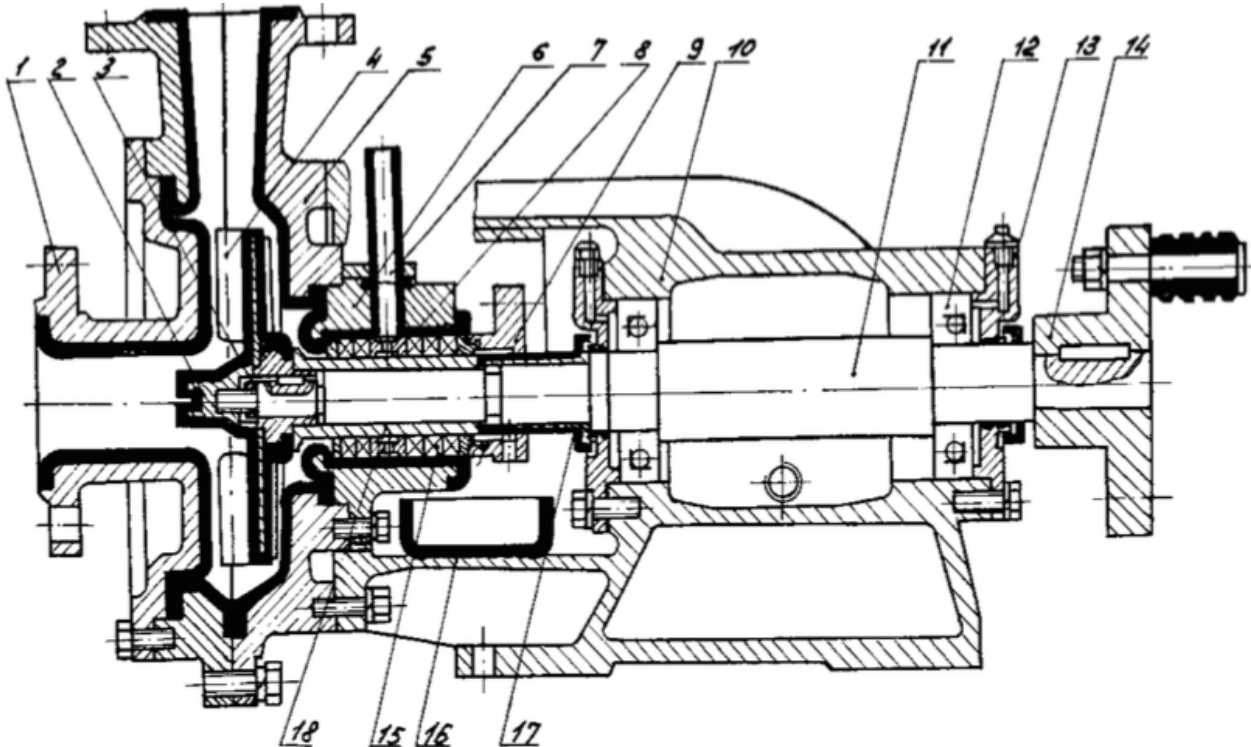
Таблица 1

Наименование показателя	Норма
Подача, м ³ /ч	160
Напор, м	37
Частота вращения, об/мин	1450
Допускаемый кавитационный запас, м	5,5
Мощность насоса, кВт (при ρ=1000 кг/м ³)	25,2
КПД, %, не менее	63
Утечка через уплотнение, л/ч, не более:	
- торцовое	0,03
- сальниковое	5,0
Давление на входе в насос, МПа (кгс/см ²), не более	0,35 (3,5)
Габаритные размеры, мм	см. рисунок
Масса электронасоса, кг	см. рисунок
Параметры энергопитания:	
Частота тока, Гц	50
Напряжение, В	220/380

Характеристика агрегата X160/29д-Р
испытано на воде n=1450 об/мин

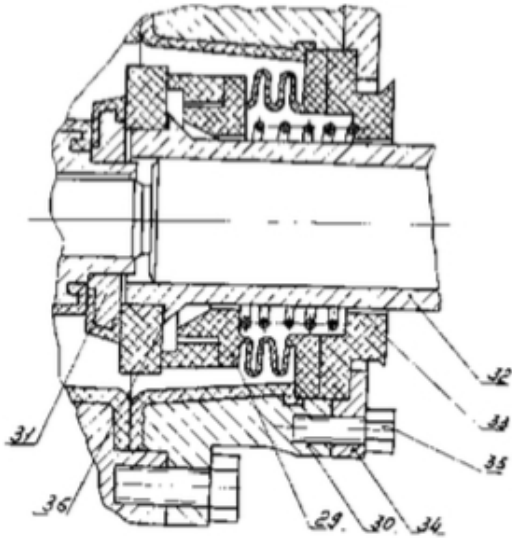


РАЗРЕЗ НАСОСА X 160/29д-Р



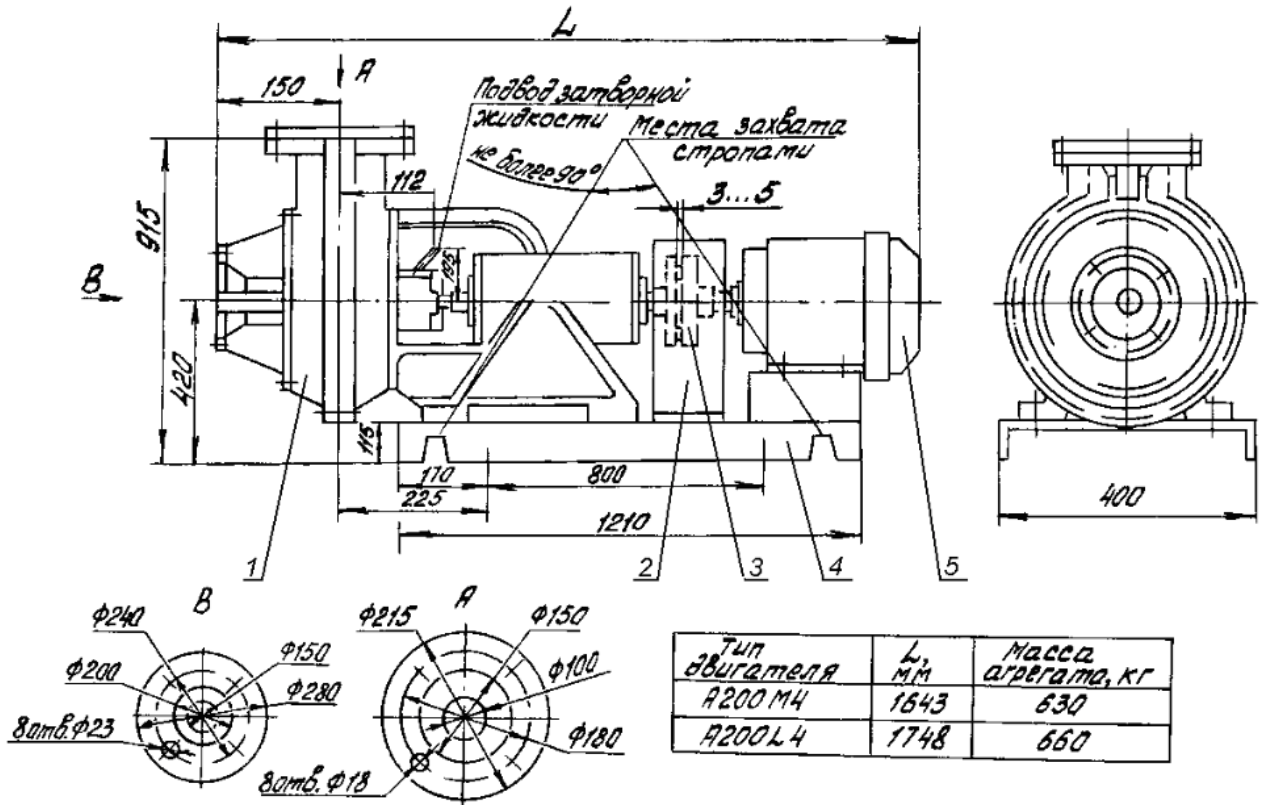
1-крышка всасывающая, 2-гайка рабочего колеса, 3-гайка, 4-колесо рабочее, 5-корпус насоса, 6-корпус сальника, 7-трубка для подвода затворной жидкости, 8-кольцо всасывающее, 9-крышка сальника, 10-кронштейн, 11-вал, 12-подшипник, 13-крышка подшипника, 14-полумуфта, 15-двойной сальник, 16-корыто, 17-втулка вала, 18-втулка защитная.

Исполнение насоса с торцовым исполнением



- 29-уплотнение торцовое,
- 30-корпус уплотнения,
- 31-втулка упорная,
- 32-втулка защитная,
- 33-переходник,
- 34-крышка,
- 35-болт,
- 36-прокладка.

Габаритный чертеж агрегата X 160/29-Р



1 - насос центробежный, 2 - кожух, 3 - муфта, 4 - плита фундаментная, 5 - двигатель

Комплект поставки:

1. Агрегат электронасосный - 1 шт.,
2. Паспорт электронасоса - 1 шт.,
3. Запасные части:
 - втулка упругая МУВП1-14-4 - 6 шт.,
 - для насосов с мягким сальником - втулка защитная - 1 шт.,
 - набивка сквозного плетения АФТ13х13 ГОСТ 5152 - 1,2 м.

Примечание. 1. Монтажные детали (Ответные фланцы, крепежные изделия) поставляются за отдельную плату по дополнительной договоренности.

2. Приборы КИП и автоматики в комплект поставки не входят.