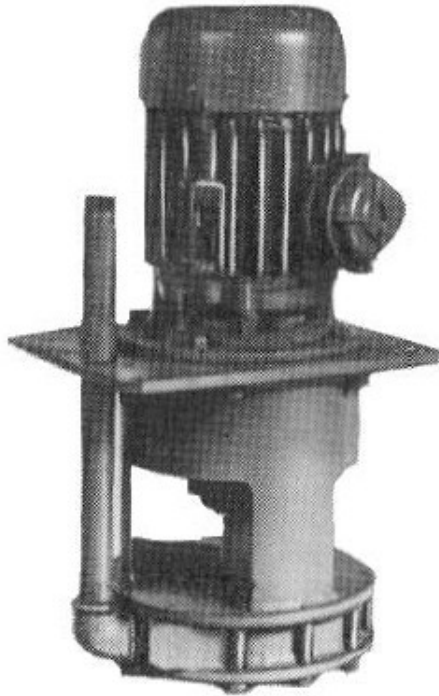


### АГРЕГАТ ЭЛЕКТРОНАСОСНЫЙ МАРКИ АХИЗ/40



Агрегаты электронасосные марки АХИЗ/40 (в дальнейшем агрегаты) пред-назначены для перекачивания нейтральных жидкостей плотностью не более 1000 кг/м<sup>3</sup>, кинематической вязкостью до 30×10<sup>-6</sup> м<sup>2</sup>/с, имеющих твердые включения не более 1,0 мм, объемная концентрация которых не более 1,5 % с температурой перекачиваемой жидкости от минус 15 до +90 °С, в том числе диэлектрических жидкостей, загрязненных продуктами эрозии в электроэрозионных станках.

Насосы, входящие в агрегат, выпускаются в климатическом исполнении У, категории размещения 2, 3 ГОСТ15150-69, изготавливаются:

- по материалу проточной части В (из чугуна СЧ20 и углеродистой стали);
- по типу уплотнения вала насоса - манжетой.

Агрегаты общепромышленного исполнения не допускают установки и эксплуатации их во взрыво- и пожароопасных производствах и не должны использоваться для перекачивания горючих и легко воспламеняющихся жидкостей.

Условное обозначение агрегата при заказе, переписке и в

другой документации принято в соответствии с ГОСТ10168.0-85 с обозначением климатического исполнения и категории размещения по ГОСТ15150-69.

Например: АХИЗ/40-0,4-В-М-У2 СТ ПК00218035-001-2011,

где АХИ - обозначение типа насоса;

З - подача в м<sup>3</sup>/ч;

40 - напор в м;

0,4 - глубина погружения в м;

В - условное обозначение материала проточной части насоса;

М - вид уплотнения вала (манжета);

У - климатическое исполнение;

2 - категория размещения при эксплуатации.

При поставке насосов с рабочими колесами, обеспечивающими напор выше номинального, а также с обточенными колесами, обеспечивающими работу по средней и нижней кривым поля Q-H, в марке агрегата после обозначения напора добавляется буква «д», «а» или «б» соответственно.

Например: АХИЗ/40д-0,4-В-М-У2 СТ ПК00218035-001-2011.

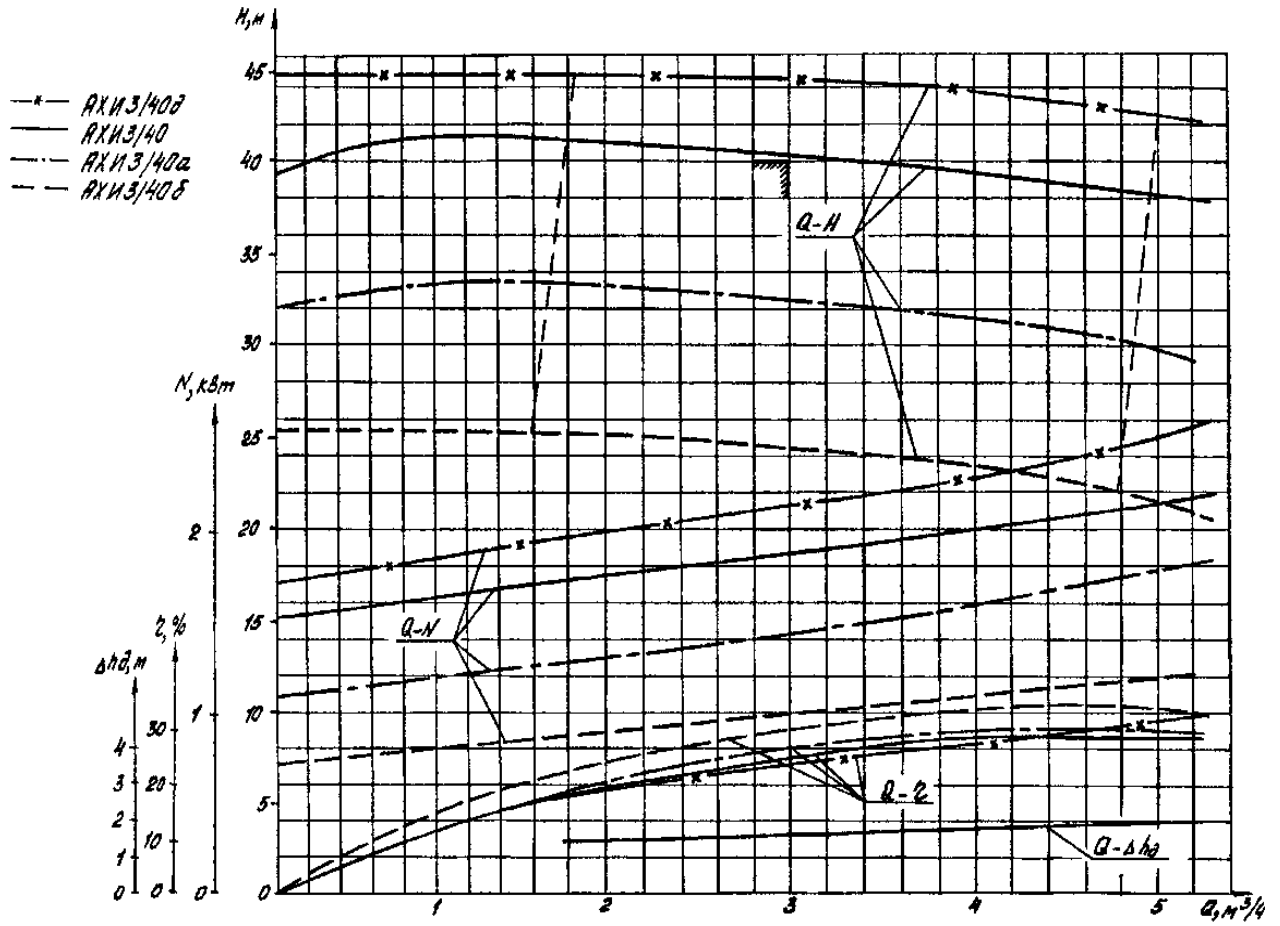
### ТЕХНИЧЕСКИЕ ХАРАКТЕРИСТИКИ

Таблица 1

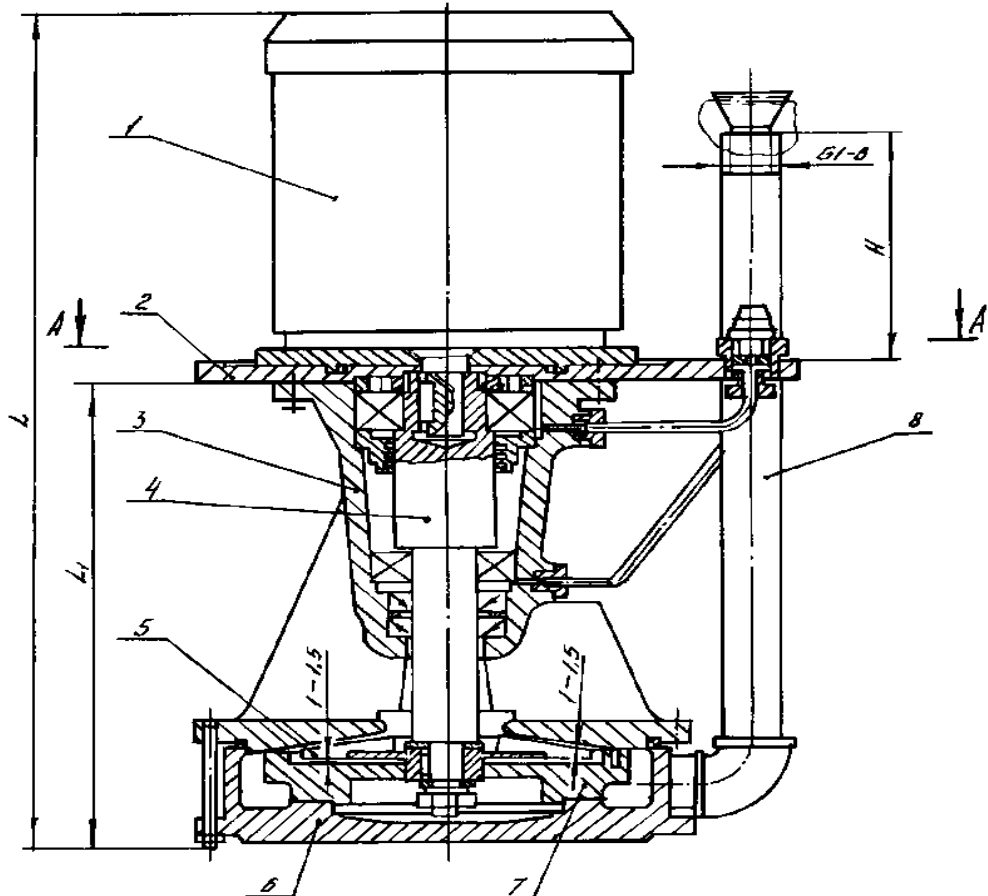
Наименование показателя	Норма
Подача, м <sup>3</sup> /ч	3
Напор, м	40
Частота вращения, об/мин	2900
Допускаемый кавитационный запас, м	3,0
Мощность насоса, кВт (при ρ=1000 кг/м <sup>3</sup> )	1,45
КПД, %, не менее	23
Габаритные размеры, мм	см. рисунок
Масса электронасоса, кг	см. рисунок
Параметры энергопитания:	
Частота тока, Гц	50
Напряжение, В	220/380

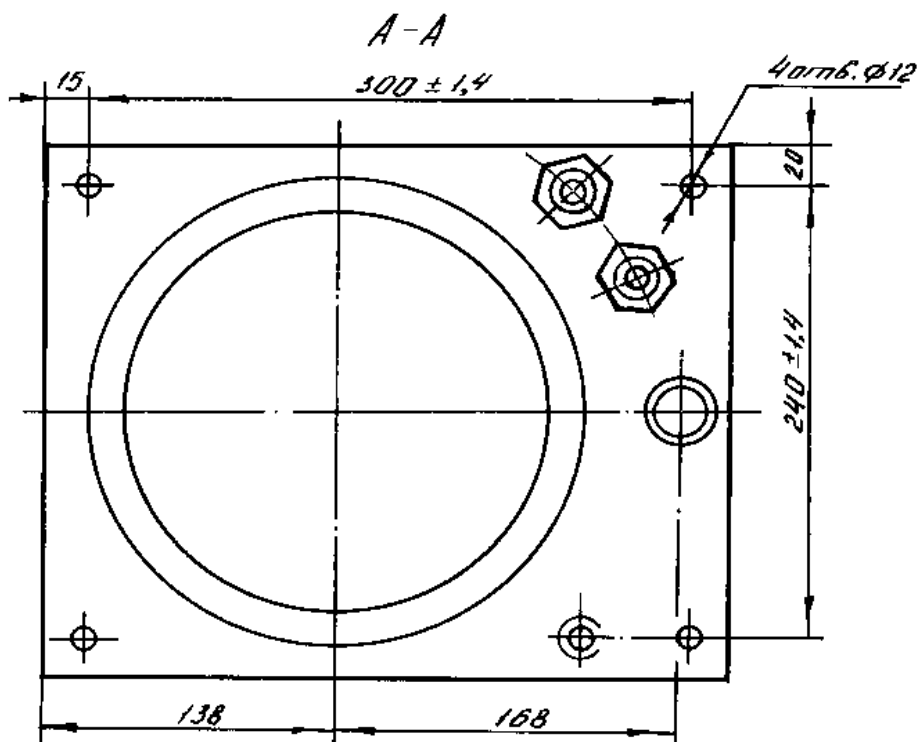
# ХАРАКТЕРИСТИКА АГРЕГАТА АХИ 3/40

ИСПЫТАНО НА ВОДЕ  $n=2900$  об/мин



## РАЗРЕЗ АГРЕГАТА ЭЛЕКТРОНАСОСНОГО АХИ 3/40





1-двигатель, 2-плита, 3-корпус подшипников, 4-вал, 5-колесо рабочее, 6-корпус насоса, 7-аппарат направляющий, 8-труба напорная.

Габаритные размеры, масса агрегата в зависимости от двигателя и муфты приведены в таблице 2.

Таблица 2

Комплектуемый двигатель (мощность, кВт)	Размеры в миллиметрах			Масса агрегата, кг
	L	L <sub>1</sub>	H	
A80A2 (1,5)	571	307	105	73
A80B2 (2,2)	591			75

Комплект поставки:

1. Агрегат электронасосный - 1 шт.
2. Паспорт электронасоса - 1 шт.
3. Запасные части: - манжета 1.1-35×58-1 - 2 шт.

Примечание. 1. Монтажные детали (Ответные фланцы, крепежные изделия) поставляются за отдельную плату по дополнительной договоренности.  
2. Приборы КИП и автоматики в комплект поставки не входят.